

Atelier – Communauté de Saint-Mathieu-du-Parc

Formulation d'un plan stratégique de développement
2023-2030 Structurer un écosystème collectif en
tourisme durable à Saint-Mathieu-du-Parc

Saint-Mathieu-du-Parc le 7 décembre 2024



Plan pour une
économie
verte



Québec



FONDS D'ACTION
QUÉBÉCOIS
pour le développement durable

économie
sociale
MAURICIE





La démarche

Comment créer une destination tourisme durable ?

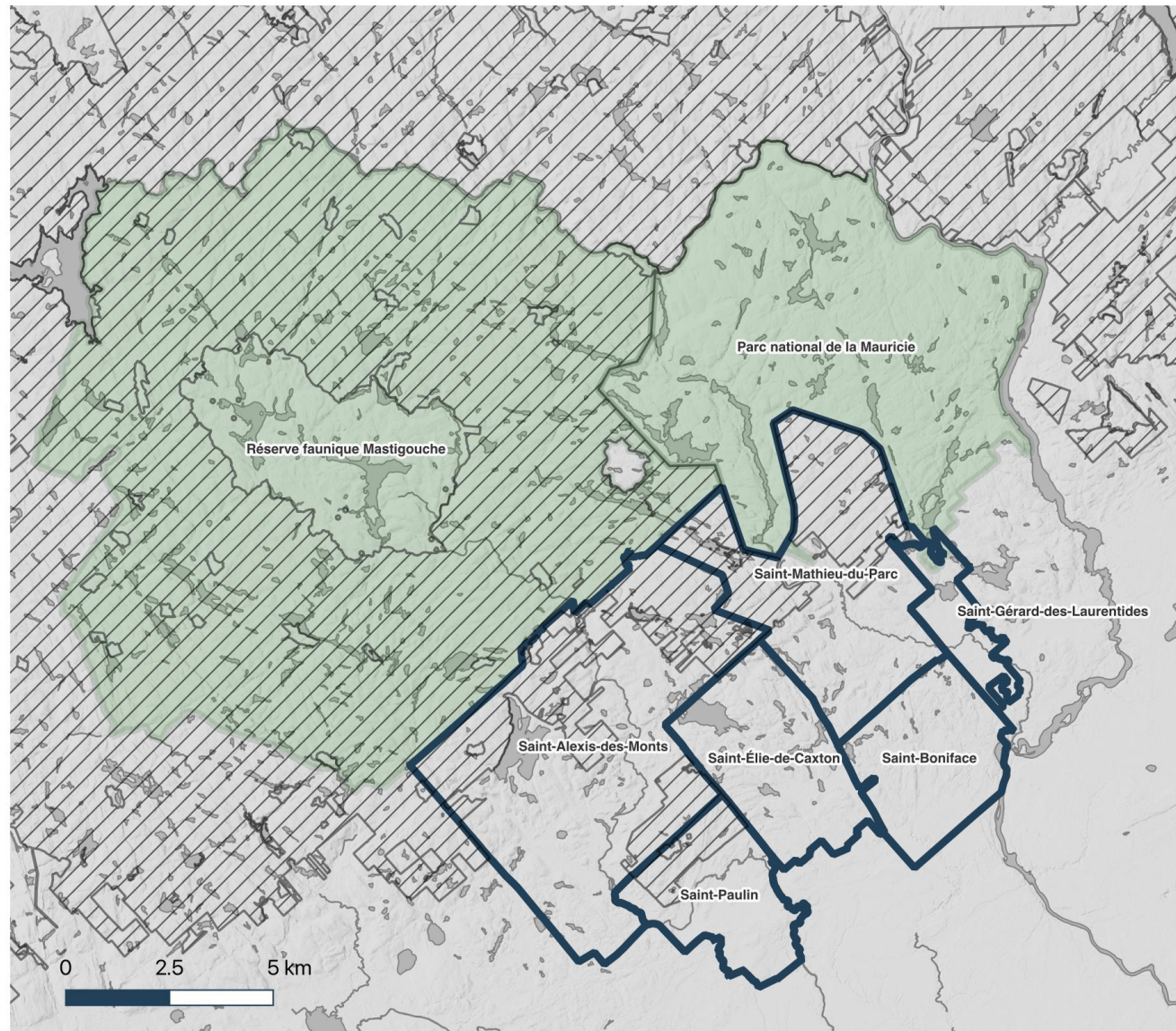
Un des volets concerne le potentiel de projet ou de développement conjoint (et voisin) avec les municipalités avoisinantes :

- Quelles sont les meilleures manières de connecter et de mutualiser l'offre des entreprises et des OBNL actives en écotourisme ?
- Comment envisager les synergies pour les projets ?



Pourquoi une Destination touristique durable ?

1. Présence d'écosystèmes homogènes (forêt et lacs)
2. Destinations prisées pour l'accès à la nature et pour la culture
3. Proximité de la Réserve de Mastigouche et du Parc national de la Mauricie
4. Fort potentiel de développement écotouristique



Reliefs
MAURICIENS

- Terres publiques
- Réserve faunique Mastigouche & Parc national de la Mauricie

Sources:
Ministère des Ressources Naturelles et des
Forêts (MRNF)
OpenMapTiles.org

Réalisé par:
Mégane Déziel
Reliefs Mauriciens, juillet 2024

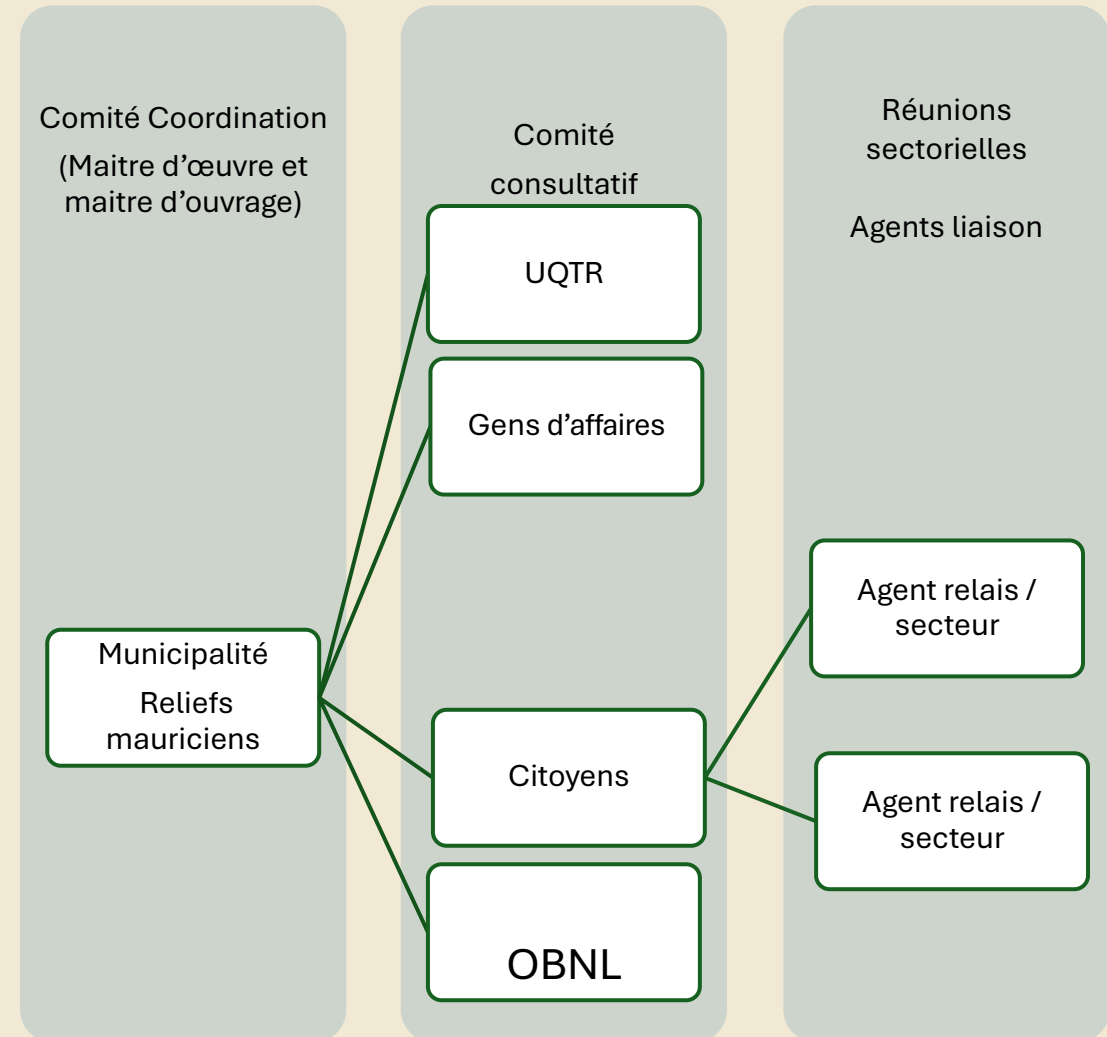
Seul on va vite, ensemble on va loin !

Co-construction ?

C'est une méthode de travail de groupe axée sur la recherche de solutions. Cette approche s'appuie sur l'intelligence collective et la créativité.

Quels sont les groupes impliqués dans le projet ?

- Municipalité de Saint-Mathieu-du-Parc
- Reliefs mauriciens
- UQTR
- Pole d'économie sociale de la Mauricie
- Tourisme Mauricie
- Coop Nitaskinan



Élaborer un plan stratégique de développement

- Création d'un portrait de la municipalité de Saint-Mathieu-du-Parc
- Études sur la destination touristique actuelle
- FFOM – Analyse des Forces-Faiblesse-Opportunités-Menaces
- Présentation de la nouvelle orientation: **vers une destination touristique durable**
 - Objectifs stratégiques
 - Énoncé de vision
 - Priorités stratégiques
 - Modèles d'affaires
 - Proposition de valeur

+

°

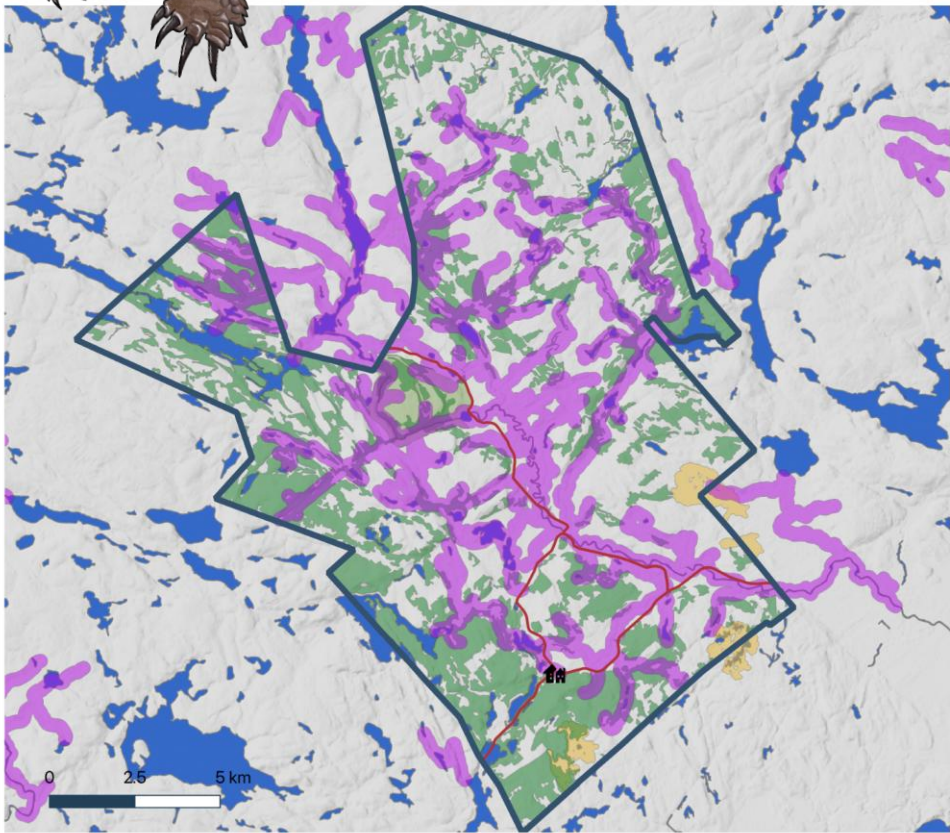
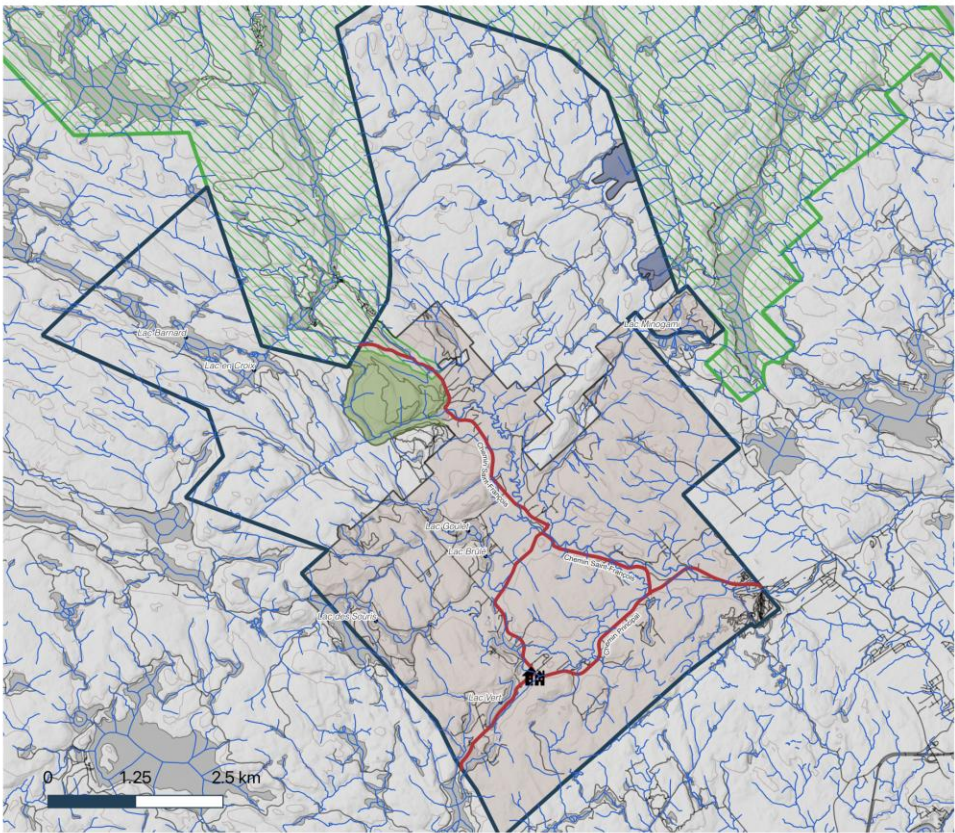
Portrait de Saint-Mathieu du Parc



Saint-Mathieu-du-Parc



Tortue des bois
(*Glyptemys insculpta*)



Saint-Mathieu-du-Parc

Fondation de l'Art de Vivre



Labyrinthe Coureur des Bois
de la Pépinière du Parc



Amphithéâtre au cœur de la forêt



Duché de Bicolline



Saint-Mathieu-du-Parc

Le dialogue inter générationnel



La Maisonnée / Age d'Or



L'église



L'Auberge Mandala



La Maison de la Tradition

Saint-Mathieu-du-Parc



Un des campings



Camp de vacances du Lac Vert



Café des funambules



La Petite Place des Arts

Valeur Naturelle



- **Le Parc national de La Mauricie**
- **Des formations géologiques particulières** (pH basique / substrat de marbre)



- **Une faune emblématique** (orignal, castor) **et des espèces à statut particulier** (tortue des bois, chauve-souris, omble chevalier Oquassa, etc.)



- **Bassin versant de la rivière Shawinigan et de la rivière du Loup**
- **Des habitats naturels riverains non fragmentés**
- **Des massifs de forêts anciennes à haute valeur de conservation.**

Valeur paysagère



- **Esker:** La présence de glaciers dans la région il y a des milliers d'années a engendré un phénomène rare présent dans quelques régions du Québec que l'on appelle **esker**



- **Plusieurs façades d'escalade**
- **Le pont couvert de Saint-Mathieu-du-Parc**



- **83 lacs et un grand nombre de ruisseaux, avec des cascades et des chutes**
- **La rivière Shawinigan**

Valeur Sociale



- **Une forte implication citoyenne dans des OBNL pour le bien commun** (Groupe Voix des femmes, La Maisonnée, l'âge d'or de Saint-Mathieu-du-Parc)



- **Le Duché de Bicolline** dédié au médiéval fantastique.
- **Le Camp de vacances du lac Vert**



- **Le Parc Récréoforestier** facilement accessible avec réseau de sentiers de randonnée et de sentiers de vélos
- **Mont SM et site VMM** au récréo pour le vélo de montagne
- **De nombreux évènements, activités culturelles et de plein air**

Valeur Culturelle



- **Petite Place des Arts**
- **Amphithéâtre en forêt du parc récréoforestier**



- **Interprétation** (culture autochtone, coureurs des bois, etc.)
- **Maison La Tradition** (médiation inter générationnelle, artisans recycleurs, expositions histoire: drave, etc.)





Diagnostic destination touristique actuelle



Portrait: Destination touristique actuelle

Le territoire est **un lieu de villégiature de prédilection** dont la vocation récréotouristique s'est accrue avec l'implantation du Parc national de la Mauricie au début des années 70.

Parc national de la Mauricie:

- 200 000 visiteurs et peu de retombées

Hébergement:

- Peu d'hébergements haut de gamme
- Campings fournissent 1000 emplacements (77% de l'offre dans la région si on considère le PNLM et 55% de l'offre d'hébergement dans la municipalité)
- Logement récréatif à partir des résidences personnelles louées sur le court terme a été multiplié par 10 durant la dernière décennie

Type d'établissement	nombre
Résidence de tourisme	61
Gîte	9
Auberge	3
Camping	3
Centre de vacances (camps)	3

Portrait: Destination touristique actuelle

De octobre à mars...
cela peut être difficile de se
trouver un lunch!



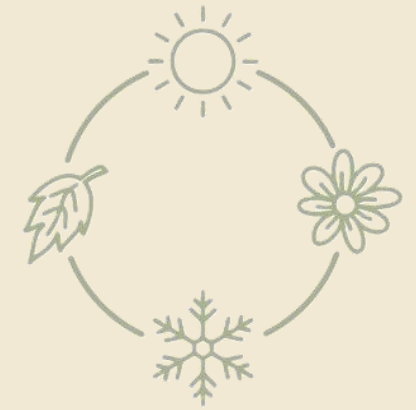
Commerces et services

Perte de plusieurs commerces dans le village:

- Un dépanneur
- Une station-service
- Une caisse populaire et son guichet
- Une quincaillerie

Facteurs mis en cause:

- Une économie très saisonnière
- L'absence de politique d'achat local et la compétition des grandes surfaces de Shawinigan
- Le vieillissement de la main d'œuvre et la difficulté à trouver la relève



Analyse FFOM

Forces



- **Patrimoine naturel** - diversité d'espaces naturels de qualité pour la pratique d'activités de plein air = fort potentiel écotouristique



- **Corridor naturel** au sein du territoire du Grand écosystème du Parc national de la Mauricie.



- **Forte implication citoyenne** dans des OBNL pour le bien commun et pour la préservation de la valeur patrimoniale



- **Territoire accessible et bien desservi** par un réseau routier de qualité

Opportunités



- **Potentiel économique** - Parc national et de la circulation sur la route 351 (50 000 visiteurs)



- Demande importante pour le **tourisme nature-culture** (200 000 entrées au Parc national de la Mauricie)



- Forte demande pour de **l'hébergement haut de gamme** dans la région



- **Opportunité d'aménagement régional** des espaces naturels et de leur valorisation par l'écotourisme

Analyse FFOM

Faiblesses



- Enjeux de **cohésion sociale inclusive** et de **disparités sociales** entre résidents et villégiateurs



- **Faible disponibilité** d'hébergements



- **Limitation en raison du zonage** pour le développement d'activités
- **Enjeux de protection** des milieux humides, des habitats fauniques riverains, des corridors de biodiversité



- **Vieillessement de la population** et **faible taux de natalité**

Menaces



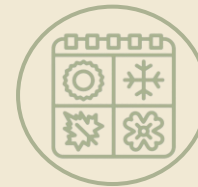
- Développement de l'**exploitation minière**



- **Hébergement touristique à court terme** des résidences



- **Augmentation des coûts** d'entretien du réseau routier
- Augmentation de la **circulation routière**, de la **pollution sonore et lumineuse** et du risque d'**enjeux de sécurité**



- **Saisonnalité** de l'activité économique

+ • ○ Etude de marché



Achalandage

Actuellement le parc récréoforestier accueille déjà **30 000 visiteurs** par an

- Étude de marché pour la Réserve de biodiversité
 - Scénario conservateur:
43 000 visiteurs
 - Scénario optimiste:
49 000 visiteurs
- Estimations pour la municipalité dans le cadre de cette étude:
135 000 visiteurs

Comparatifs		Achalandage annuel	Fourchettes
Parc des Sommets Bromont		25 000	Fourchette inférieure
Parc Récréo-forestier de Mathieu-du-Parc	St-	30 000	
PR Kiamika		35 000	
PR Montagne du Diable		40 000	
PR Massif du Sud		45 000	
PR Rivière Batiscan		65 000	Fourchette supérieure
Parc d'environnement naturel de Sutton		80 000	
Coop Vallée Bras-du-Nord		100 000	
PR de Portneuf		120 000	
Parc de la Gorge Coaticook		130 000	
PN Mauricie		205 000	

Recommandations pour la réserve de biodiversité

Recommandations Touriscope:

- Axe 1 – promotion des activités physiques en milieu naturel
- Axe 2 – Réserve de biodiversité comme un laboratoire éducatif
- Axe 3 – Culture, art et nature pour un positionnement distinctif
- Axe transversal – un réseau de sentiers comme colonne vertébrale de la réserve de biodiversité

Sondage – effectué auprès d'un échantillon de 400 personnes : **Qu'est-ce qui est recherché pour un séjour à Saint-Mathieu-du Parc ?**

- Hébergement nature haut de gamme
- Une offre de prêt à camper et de bivouac distinctif
- Les activités privilégiées : la randonnée pédestre en été et en hiver, la raquette, le canot-camping, le kayak, le vélo et le ski de fond



Les orientations



Objectifs stratégiques

1. Stimuler le développement de l'existant:

- La Petite Place des Arts et affaires affiliées (privé et OSBL)
- Duché de Bicolline (Coop)
- Camp de vacances du lac Vert
- Fondation l'Art de Vivre
- Maison La Tradition

Et de beaucoup d'autres initiatives privées en particulier pour le développement d'hébergements locatifs

Objectifs stratégiques

2. Prévoir la transmission/transition pour garantir la pérennité

- La Petite Place des Arts (partie privée, partie OSBL)
 - Parc Récréoforestier (sentiers de randonnée pédestre et vélo)
 - Sentier national
-
- Infrastructures qui méritent de l'attention:
 - L'Amphithéâtre en forêt (parc récréoforestier)
 - L'Église du village

Objectifs stratégiques

3. Conserver la valeur patrimoniale

- naturelle, paysagère, sociale, culturelle

4. Garantir la tranquillité des lieux

5. Créer de la valeur par l'écotourisme sur l'ensemble du territoire

6. Mieux capter les retombées de la circulation existante

7. Promouvoir la conservation volontaire

8. Promouvoir l'écoresponsabilité

- mieux gérer les matières résiduelles, privilégier l'achat local, mieux gérer l'énergie, privilégier des sources alternatives, privilégier le transport actif et l'électrification des transports, etc.

Objectifs stratégiques

9. Établir des partenariats avec des acteurs qui disposent des capacités et des modèles d'affaire bien établis:

- Ex. Minogami et lac Vert pour les camps de vacances
- Ex. Fondation l'Art de Vivre
- Ex. offrir une concession pour une auberge au Grand et petit Lac Brulé et la gestion des activités du secteur.

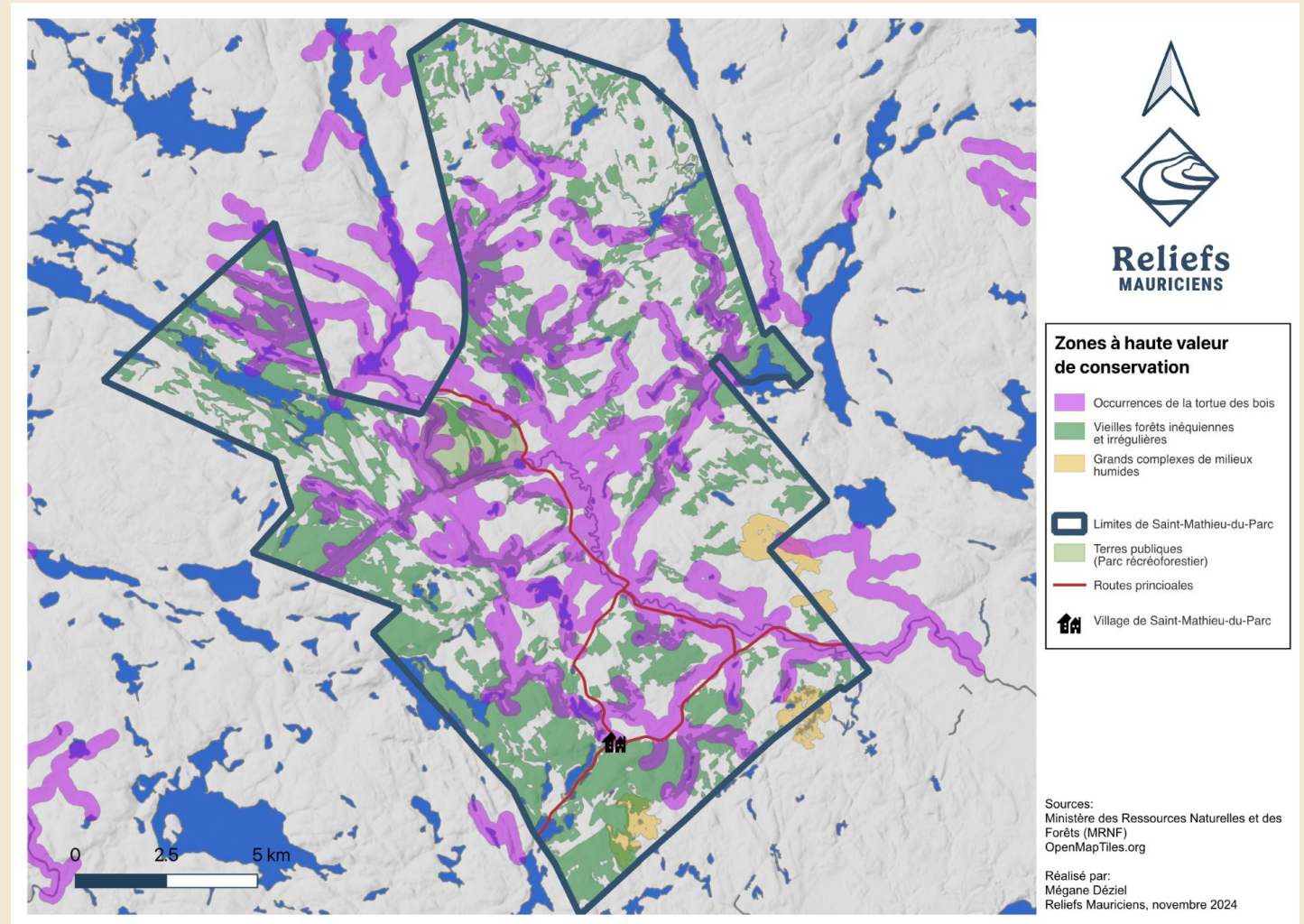
Les zones à haute valeur de conservation

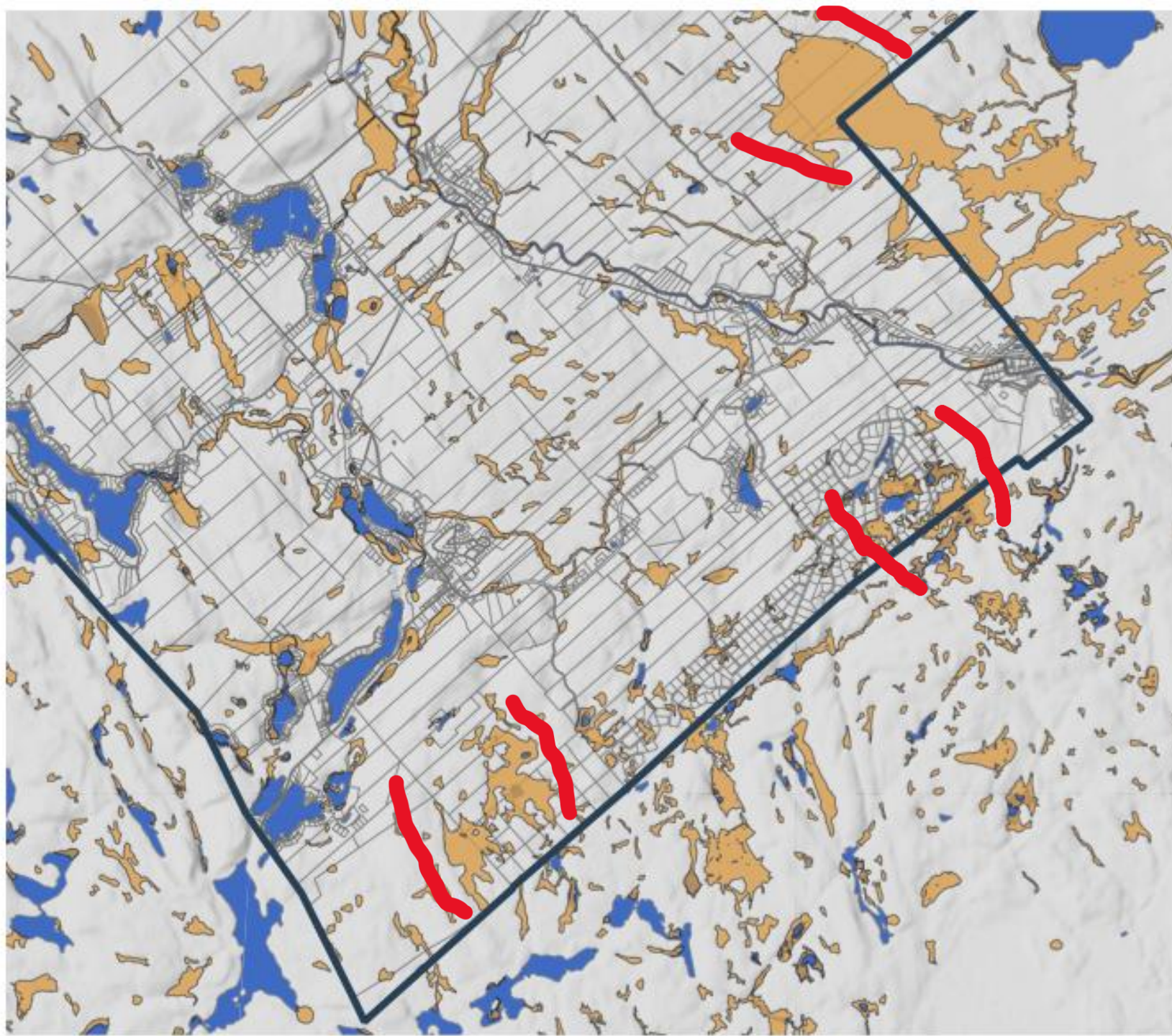
Plans de rétablissement pour les espèces à statut particulier (tortue, chauve-souris)

Prescriptions en aménagement du territoire: aménagements forestiers, corridors écologiques, etc.

Options de **conservation volontaire** pour les propriétaires privés, municipalités et organismes de conservation :

- Servitude de conservation,
- Réserve naturelle en milieu privé,
- Donation,
- Entente de gestion, d'aménagement et de mise en valeur





Reliefs
MAURICIENS

Milieux humides

-  Limites de Saint-Mathieu-du-Parc
-  Milieux humides
-  Cadastre

Sources:
Ministère des Ressources Naturelles et des
Forêts (MRNF)
OpenMapTiles.org

Réalisé par:
Mégane Déziel
Reliefs Mauriciens, juillet 2024

Énoncé de vision

Une promesse d'expériences uniques

- **Un environnement familial** avec des activités disponibles durant toute l'année: hébergements, activités de plein air, accès à l'eau, animation et interprétation
- **Des opportunités de découvertes, d'éducation environnementale et de développement personnel pour les jeunes** : Camps de vacances, camps de jour, camps découverte, expéditions en forêt et en canot-camping.
- **Des lieux facilement accessibles et capables de vous accueillir en toute saison** :
 - Parc Récréoforestier pour de la randonnée, raquettes, escalade, vélo, etc.
 - l'Amphithéâtre au cœur de la forêt avec des résidences d'artistes
 - la Petite Place des arts proposant un lieu de création, d'interprétation et de médiation de la nature et de la culture

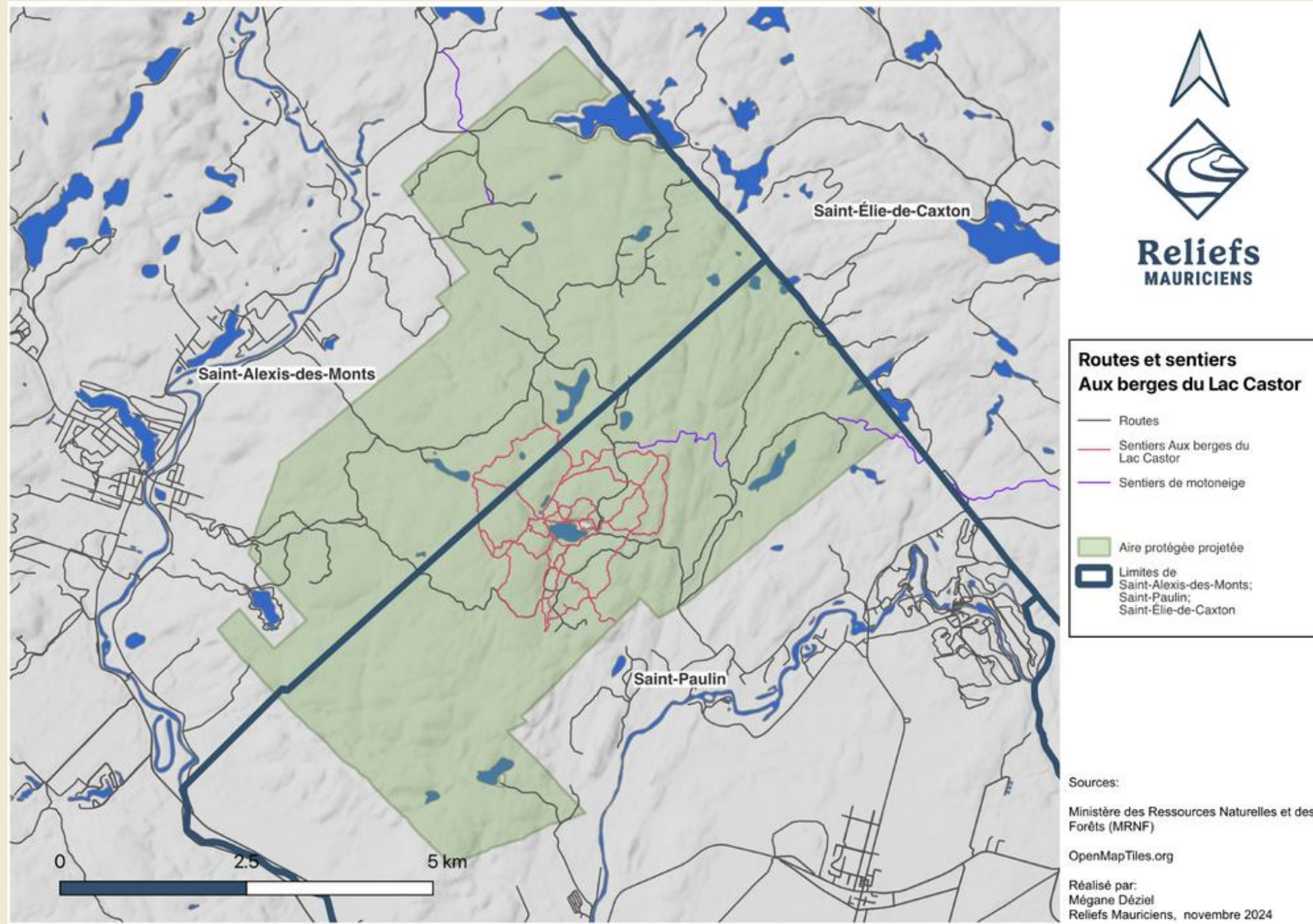


Priorités stratégiques

- Développer des stations d'accueil
- Développer des infrastructures d'hébergement
- Développer une couronne de sentiers
- Connecter les différents pôles



Exemple: modèle
de la Coopérative
Aux Berges du Lac
Castor avec son
réseau de sentiers
périphériques





Priorités stratégiques

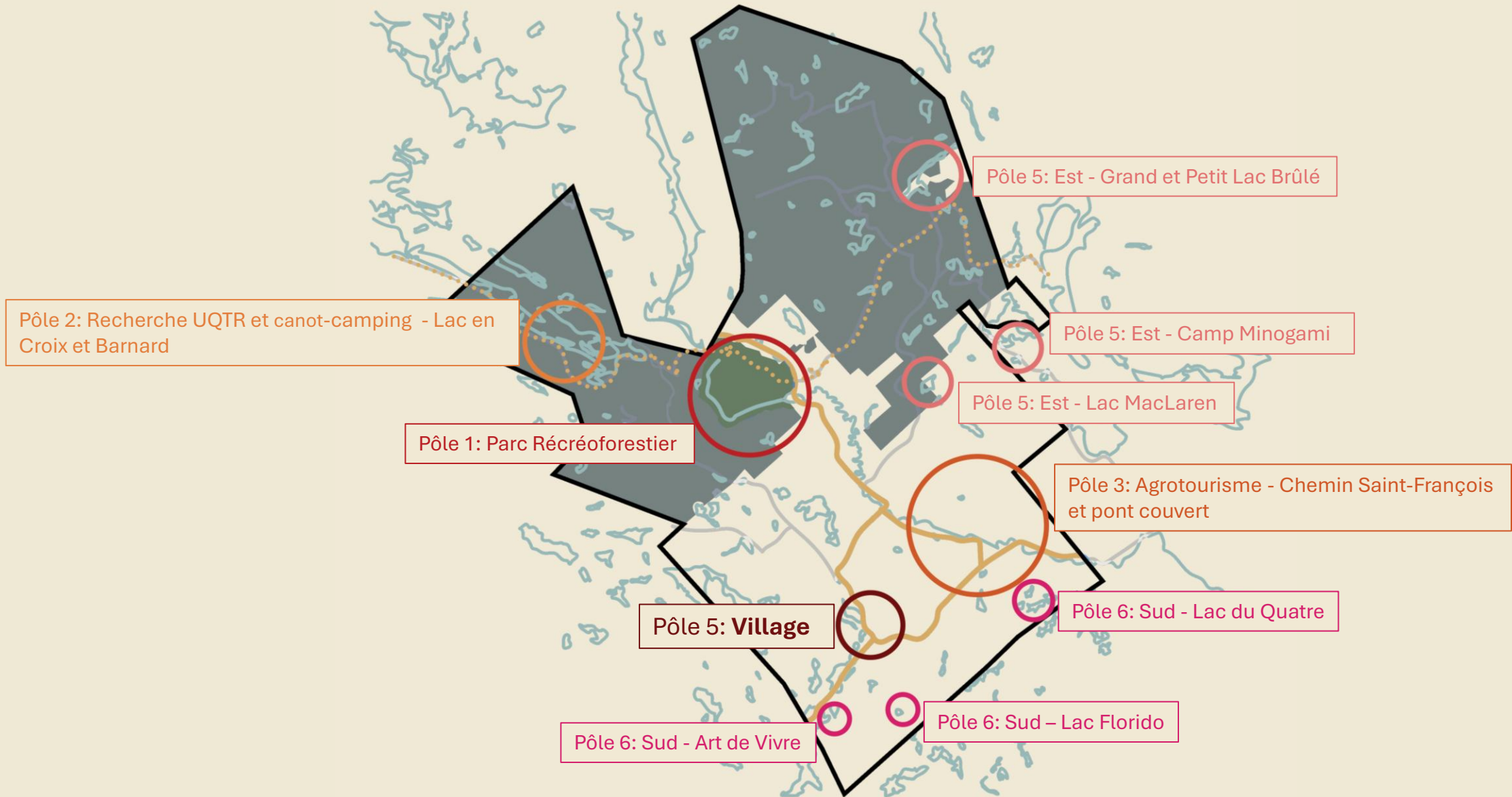
Endroits prisés : Lieux de rencontre et médiation nature-culture offerts en toute saison

- Petite Place des Arts, Maison La Tradition, Labyrinthe de la pépinière du Parc, Érablières, etc.
- Offrent une porte ouverte sur l'histoire la tradition, l'économie circulaire
- Lieux de rassemblement générationnels et communautaires

Mobilité : concepts à développer autour des endroits prisés

- Mobilité active - vélo électrique ou non, traction animale (équine-canine) lors de la saison basse
- Disponibilité de bornes de recharge électriques

Carte des secteurs de développement



Modèles d'affaires

Pôle 1 : Parc Récréoforestier

- Accueil primaire
- Secteur Amphithéâtre en forêt et résidence d'artistes: chalets (5)
- Secteur parc récréoforestier: Séjour de groupes scolaires (préau) et camp de vacances (préau et séjour au lac Vert)
- Secteur Lac en Cœur : chalets et prêts-à-camper

Pôle 2: Recherche UQTR et canot-camping

- Accueil secondaire
- Secteur Station de recherche UQTR
- Secteur Camp vacances
- Secteur canot-camping - Circuit canot expédition (avec la Réserve de Mastigouche)



Modèles d'affaires

Pôle 3: Agrotourisme - Chemin Saint-François et pont couvert

- Accueil primaire
- Secteur Chemin St-François : Chalets (30 dans plusieurs sites) et pistes non-motorisées
- Emplacements vanlife (10 emplacements) au Parc des Ancêtres
- Piste non motorisée

Pôle 5: Est

- Accueil secondaire
- Secteur Enclave - Lac McLaren, Grand et Petit Lac Brûlé, Lac à Fouin: Auberge Grand Lac Brulé (24 chambres, 20 chalets et 10 prêts à camper) et camp vacances Grand Lac Brulé: chalets dotoirs (4), mini-chalets (4)
- Partenariat: Camp vacances Minogami - chalets (5)



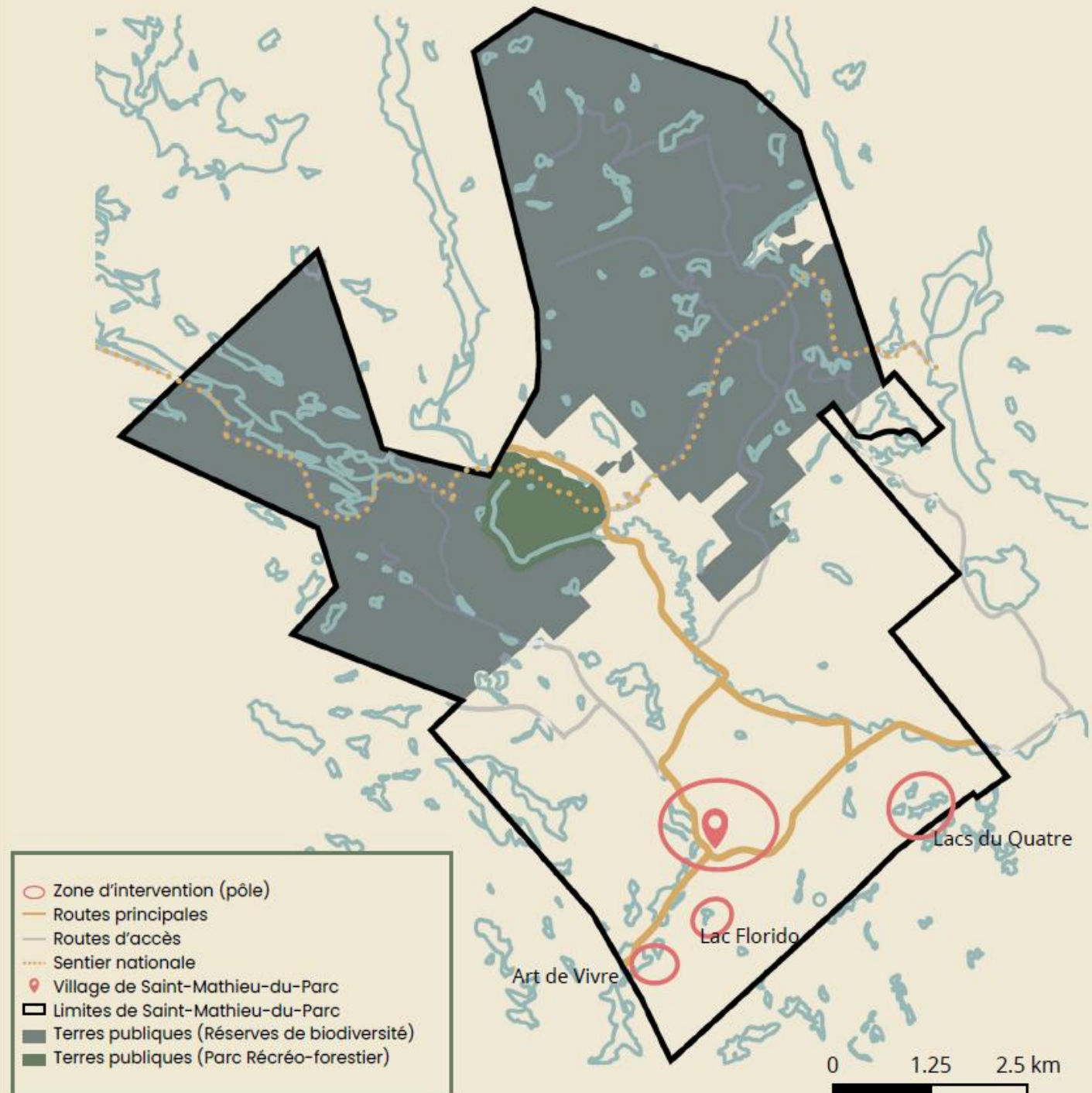
Modèles d'affaires

Pôle 6: Sud

- Accueil secondaire
- Secteur Lac du Quatre, Étangs Pomerleau et Lac Florido: Chalets (30)

Pôle 4: Villageois (Halte et orientation)

- Maison d'interprétation de la tortue des bois
- Requalification de l'église éventuellement
- Départ piste non motorisée
- Logements locatifs (multiplex ou condo)
- Partenariat avec la Fondation Art de Vivre: chalets (5)



Proposition de valeur

La proposition de valeur de la destination touristique durable pourrait se décliner comme suit:

- **Saint-Mathieu-du-Parc : nature et culture en plein air**
- **Nous conservons la nature pour vous l'offrir: venez partager notre culture**



Pour les acteurs

Les principaux acteurs: OSBL / OBNL, les entreprises privées et la Municipalité

Les conditions pour une revitalisation efficace:

- Des opportunités professionnelles
- Du travail à l'année longue
- Des logements abordables / densification
- Des services
- Un maintien de l'école



Pour les acteurs

Les conditions pour une revitalisation passent par un ensemble d'infrastructures, des activités et de l'information

Infrastructures:

- Ne pas concurrencer l'existant mais le compléter
- Maison de la Tortue des bois: interprétation et information
- Vitrine de la municipalité: kiosques et aire de restauration ouverte à l'année
- Réflexion stratégique sur l'urbanisation du village

Activités:

- Stimuler l'art, l'artisanat et l'interprétation pour attirer un public varié

Informations:

- Un ou deux points d'informations (secteurs Village et Pont couvert) qui sont différents des accueils près des sites d'intérêt



Pour les acteurs

Créer les conditions pour une revitalisation cela passe par :

- Un soutien à l'économie sociale
- Stimuler l'entrepreneuriat et l'investissement privé
 - Exemple: soutenir les érablières qui veulent développer un produit d'hébergement malgré le zonage agricole
 - Prévoir des infrastructures pour permettre aux excursionnistes de s'arrêter (50% des visiteurs!) toute l'année

Pour promouvoir l'entrepreneuriat et l'économie sociale :

- Centre de service et de ressources partagées
- Créer une société de développement commercial (SDC)
- Créer un bureau de la transition écologique et du développement durable, etc.



Merci pour votre attention



Crédits:

Diapositive 7 : illustration par Béatrice Morin

Diapositive 8:

- Fondation de l'Art de Vivre : Siteweb The art of Living
- Labyrinthe Coureur des Bois de la Pépinière du Parc: Siteweb Labyrinthe coureur des bois
- Amphithéâtre au cœur de la forêt: siteweb Plein air à la Carte - Le guide plein air du Québec
- Duché de Bicolline : Siteweb Duché de Bicolline

Diapositive 9:

- Le dialogue inter générationnel: RADIO-CANADA / MARIE-CLAUDE JULIEN
- L'Auberge Mandala : Tom et Mélody Drapeau (Photo L'Hebdo - Stéphane Laroche)
- La Maisonnée / Age d'Or : siteweb Municipalité de Saint-Mathieu-du-Parc
- L'Église: L'église de Saint-Mathieu-du-Parc est à vendre. (Marie-Eve Lafontaine/Marie-Eve Lafontaine)
- Maison La Tradition : Siteweb Culture Maskinongé

Diapositive 10:

- Un des campings : siteweb camping Lac Bellemare
- Café les Funambules: Hélène Trépanier et Diane Bourdeau, les deux complices derrière le Café Les funambules à Saint-Mathieu-du-Parc. (Photo - Audrey Leblanc)
- Camp de vacances du Lac Vert: siteweb Tourisme Maskinongé
- La Petite Place des Arts: siteweb Tourisme Mauricie

Diapositive 10:

- Pin Bleu Bistro du Lac: Siteweb Cinetic
- Café les Funambules: siteweb Municipalité de Saint-Mathieu-du-Parc
- Auberge Saint-Mathieu: siteweb Booking.com
- Café Bistro Saint-Mathieu-du-Parc: Tripadvisor

Diapositive 21 : illustrations par Intelligence Artificielle Adobe Firefly

Diapositive 29: illustration par Intelligence Artificielle Adobe Firefly

Dispositive 30: photos par Philippe Auzel

Diapositive 32:

- La Petite Place des Arts/Café les Funambules : siteweb d'ICI toute la culture en Mauricie
- Au-delà de l'érable : siteweb Tourisme Maskinongé
- Cabane à sucre Saint-Mathieu-du-Parc: Copyright © princefilms 2023

Diapositive 33: carte illustrée par Béatrice Morin

Diapositive 34: carte illustrée par Béatrice Morin

Diapositive 35: carte illustrée par Béatrice Morin

Diapositive 36: carte illustrée par Béatrice Morin

Diapositive 37: MRC Maskinongé

Diapositive 38: siteweb Booking.com

Diapositive 39: photos par Ave Calvar et Nathalia Segato

Diapositive 40: photos par Dominique Caron et Diana Light