

Tourisme durable: fondements et inspirations

Isabelle Falardeau, département d'Études en loisir, culture et tourisme

UQTR

Isabelle.falardeau2@uqtr.ca



TOURISME DURABLE
QUÉBEC

QUIZZ DÉVELOPPEMENT DURABLE

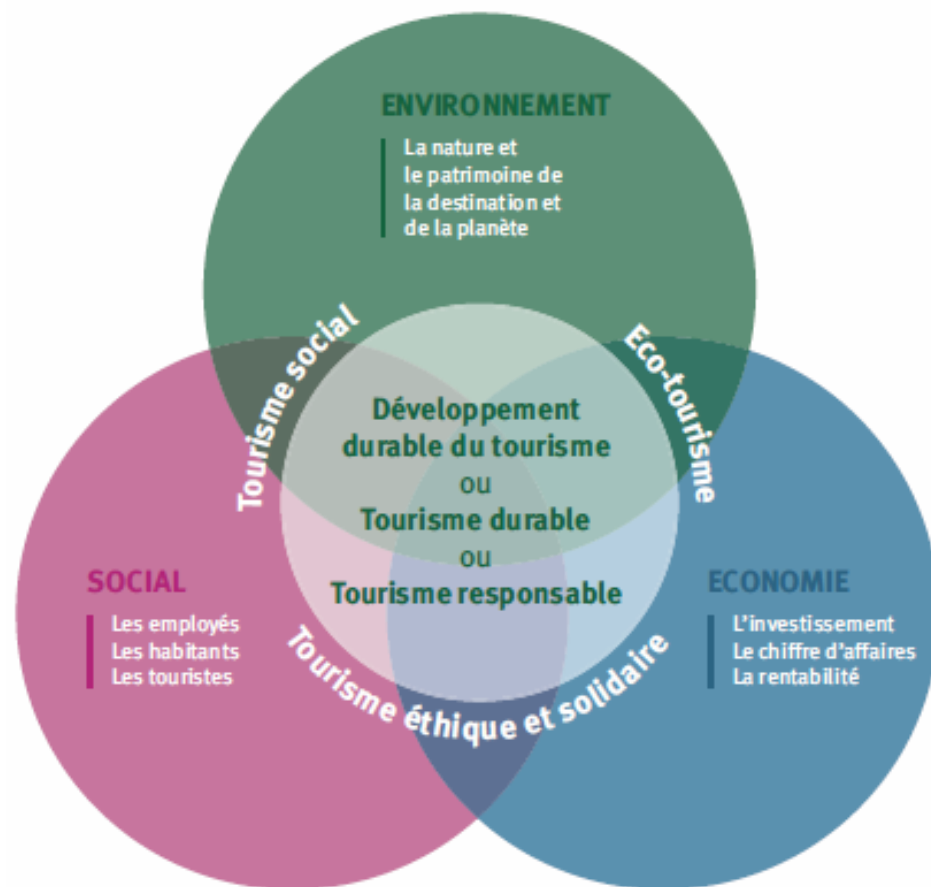
<https://tourismedurable.quebec/tourisme-durable/testez-vos-connaissances/quizz-developpement-durable/>

Développement durable et tourisme durable

- Définition officielle du développement durable, Rapport Brundtland: « *un mode de développement qui répond aux besoins du présent sans compromettre les capacités des générations futures à répondre aux leurs* » (Commission mondiale sur l'environnement et le développement, 1987)
- «Un tourisme qui **tient pleinement compte** de ses **impacts** économiques, sociaux et environnementaux **actuels et futurs**, en répondant **aux besoins** des visiteurs, des professionnels, de l'environnement et des communautés d'accueil».
(Ministère du Tourisme du Québec, 2005)

Formes de tourisme durable

SCHÉMA DU DÉVELOPPEMENT DURABLE DU TOURISME



Géoconfluences (2021)



Écotourisme et zones protégées

D'après la définition qu'en donne ONU Tourisme, l'**écotourisme** s'entend des formes de tourisme ayant les caractéristiques suivantes :

1. Toutes les formes de tourisme axées sur la nature et dans lesquelles la principale motivation du touriste est d'observer et d'apprécier la nature ainsi que les cultures traditionnelles qui règnent dans les zones naturelles.
2. Il comporte une part d'éducation et d'interprétation.
3. Il est généralement organisé, mais pas uniquement, pour des groupes restreints par des voyageurs spécialisés. Les prestataires de services partenaires dans les destinations sont le plus souvent de petites entreprises locales.
4. Il s'accompagne de retombées négatives limitées sur l'environnement naturel et socioculturel.
5. Il favorise la protection des zones naturelles utilisées comme attractions écotouristiques :
 - en procurant des avantages économiques aux communautés d'accueil, aux organismes et aux administrations qui veillent à la préservation des zones naturelles ;
 - en créant d'autres possibilités d'emplois et de sources de revenus pour les populations locales ;
 - en faisant davantage prendre conscience aux habitants du pays comme aux touristes de la nécessité de préserver le capital naturel et culturel.

ONU Tourisme (s.d.)



RÉGION DE BIOSPHÈRE

**MANICOUAGAN
UAPISHKA**

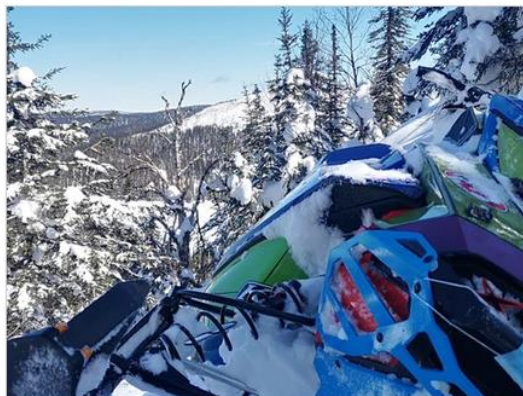


Bonnes pratiques de gestion : Une approche de gestion territoriale axée sur le savoir et la participation



Un terrain de jeu qui soulève les passions

Où les règles sont cocréées par ses utilisateurs
Un peu de théorie... Tout ce qui concerne...



Le chat et la souris

Bien plus qu'une simple patrouille Le massif
des monts Uapishka (Groulx), c'est littéralem...



Plein air - agent de développement local

- Vecteur de retombées socioéconomiques, ex.:
 - ↑valeurs foncières
 - Attractivité résidents et touristes, etc.
 - Engagement nature et environnement
 - Bien-être des populations (ex. saines habitudes de vie), etc.
- (Adjizian et Fréchette, 2021)



Photo: I. Falardeau, 2022

Kingdom Trail (Burke, Vermont)



«Le vélo de montagne constitue un moteur économique à faible impact, personne ne deviendra riche, mais alors que dans d'autres régions du Vermont les entreprises ferment leurs portes, East Burke se porte très bien. Le soutien de la communauté est essentiel». - Tim Tierney (dans Posner et Ceroni, s.d.)

Tourisme régénératif

l'idée d'un tourisme qui irait **au-delà du tourisme durable** et de l'objectif de ne pas causer de tort aux destinations visitées, et qui se voudrait plutôt «**réparateur**» de préjudices antérieurs

(Tourisme durable Québec, s.d.)

Approche holistique:

- Écosystèmes
- Relations humaines (Touriscope, 2023)



(Récréo)tourisme et transition

- Transition: «changer radicalement de modèle»; sans modèle reproductible indépendamment du contexte (Vlès, 2021)
- Pistes:
 - «intelligence citoyenne collective» (Vlès, 2021)
 - approche récréotouristique (Lapointe, 2021)
 - in-NOvation (sociale) (Falardeau, 2022)

Développement touristique, «c'est un choix» -
Frère Lamontagne, Abbaye St-Benoît-du-Lac



Recreator, laboratoire récréatif (Massif central, France)

- 3 communautés
- Démarches novatrices associant activités de nature et culture pour renforcer les territoires (ex. regain démographique)
- Résultats: stratégies récréotouristiques au prisme des nouveaux enjeux (ex. événements et prestations)



Recreator, le film

