



Rencontre d'informations

30 avril 2024

Municipalité de Saint-Mathieu-du-Parc

Aire Protégée Saint-Mathieu-du-Parc

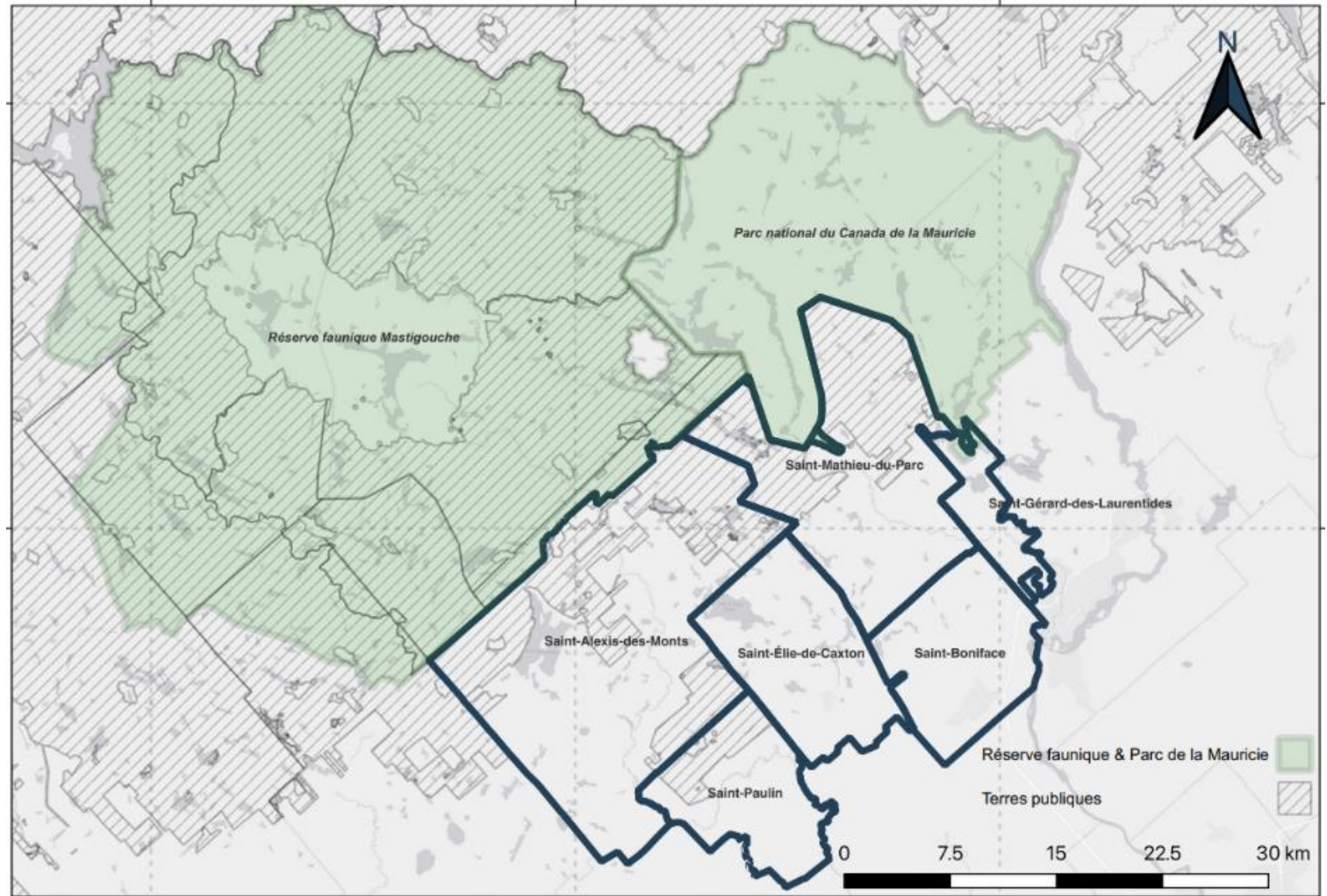


RENCONTRE D'INFORMATIONS

BIENVENUE CHEZ NOUS, À SAINT-MATHIEU-DU-PARC

- * Saint-Alexis-des-Monts
- Saint-Boniface
- Saint-Élie-de-Caxton
- Saint-Paulin
- Shawinigan

Ça bouge ici !



NOTRE RÉALITÉ

Une nature exceptionnelle

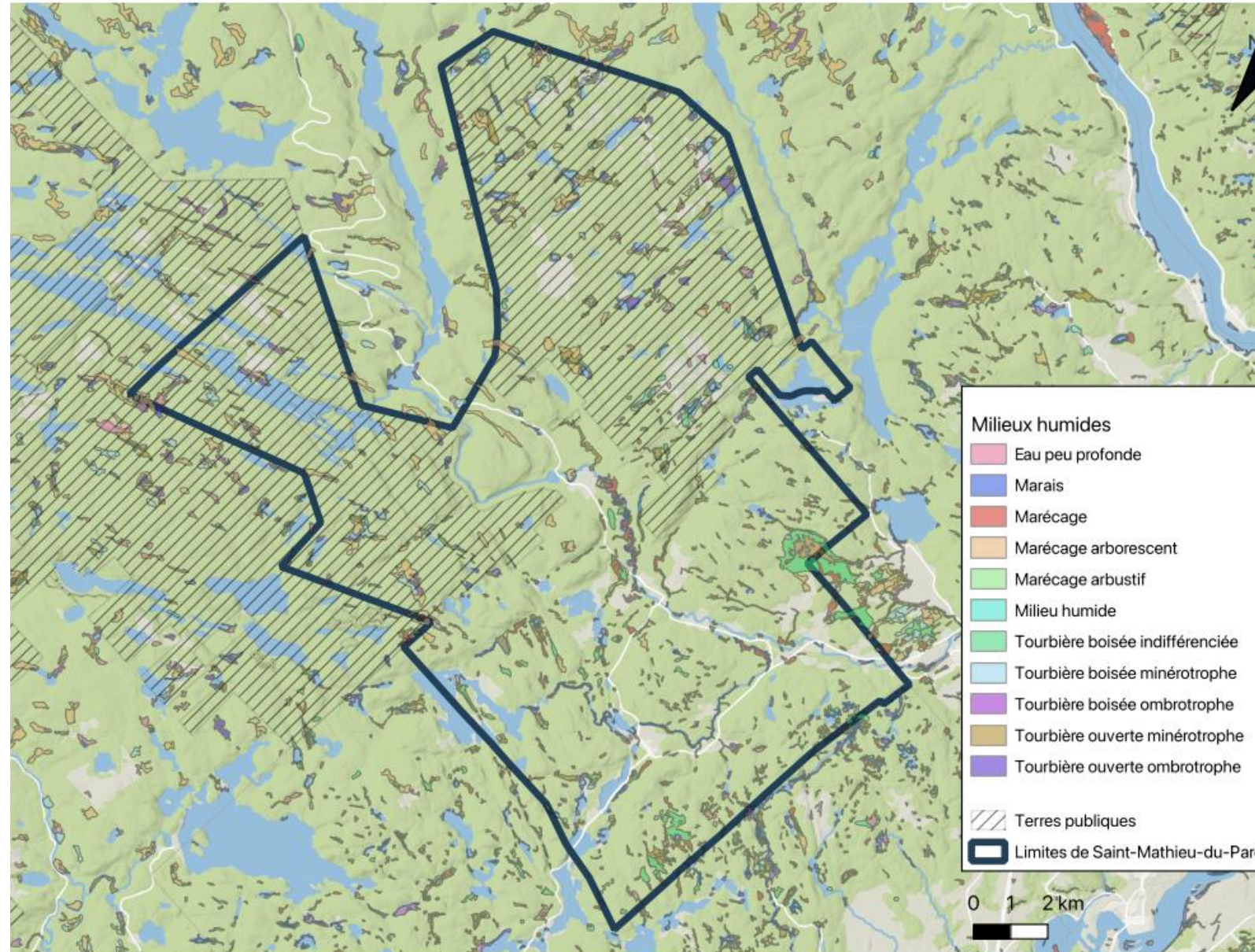
Un patrimoine exceptionnel

Une forte mobilisation pour le préserver

NOTRE RÉALITÉ

83 lacs

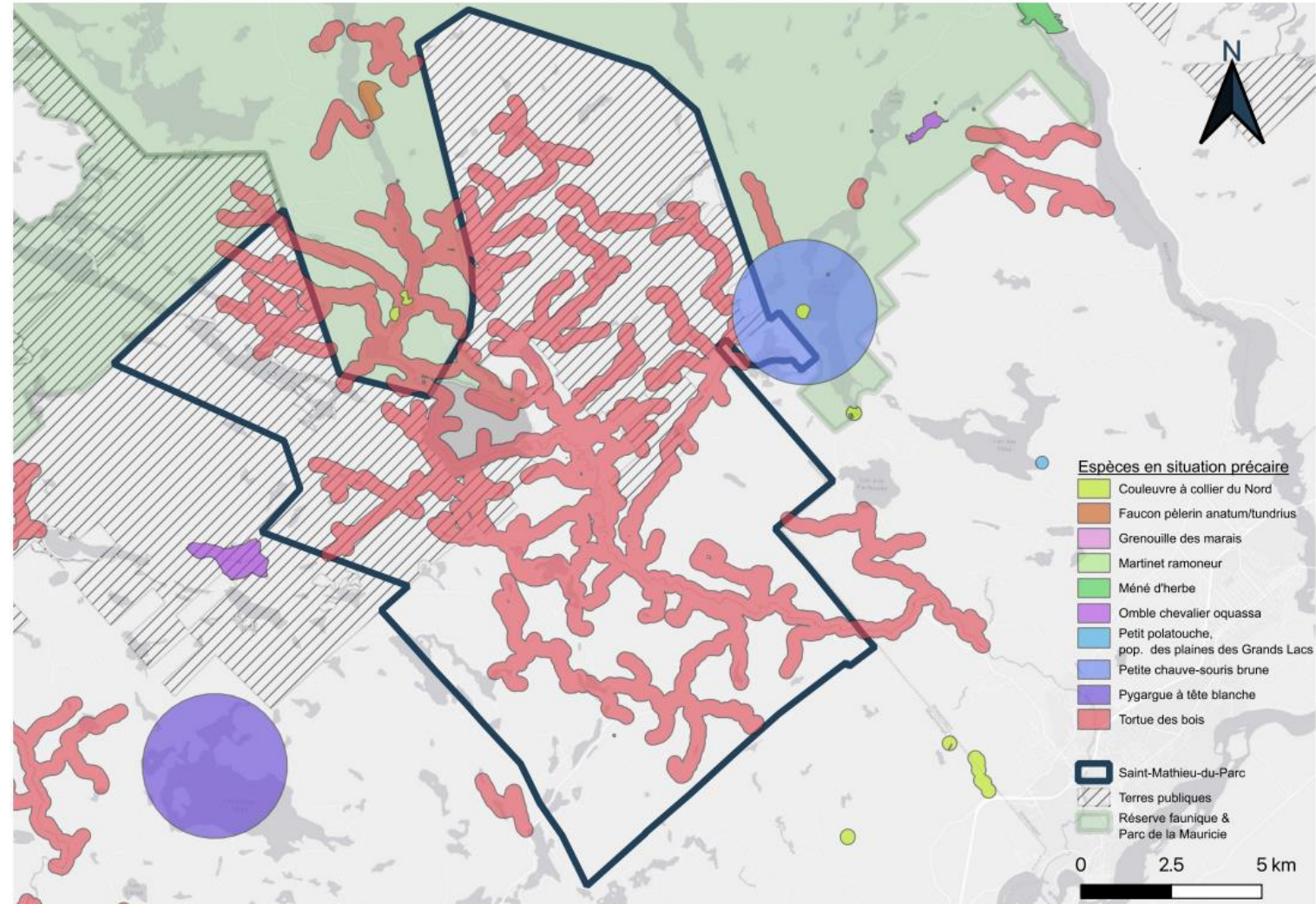
Plusieurs milieux humides



NOTRE RÉALITÉ

Les espèces menacées / vulnérables

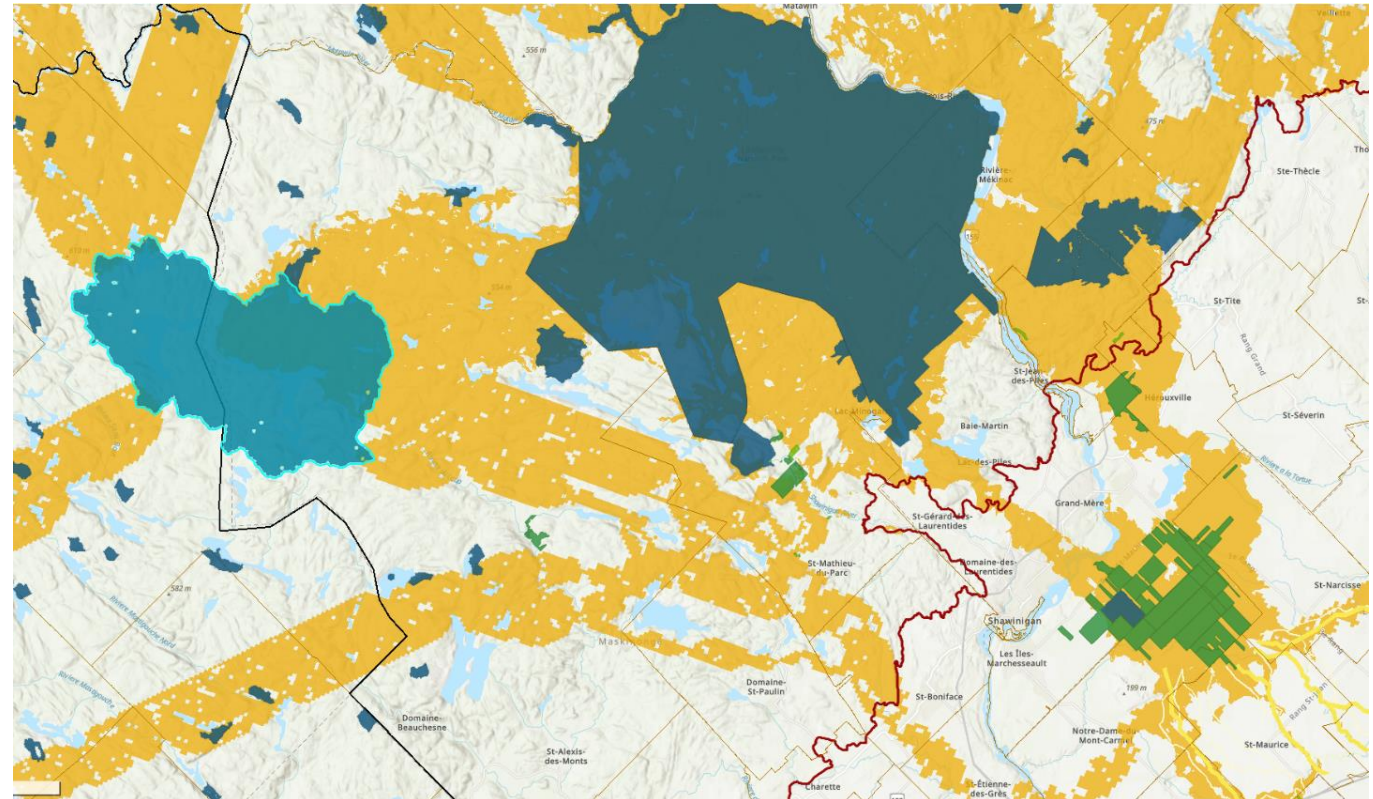
Dont la tortue des bois,
emblème de
Saint-Mathieu-du-Parc



NOTRE RÉALITÉ

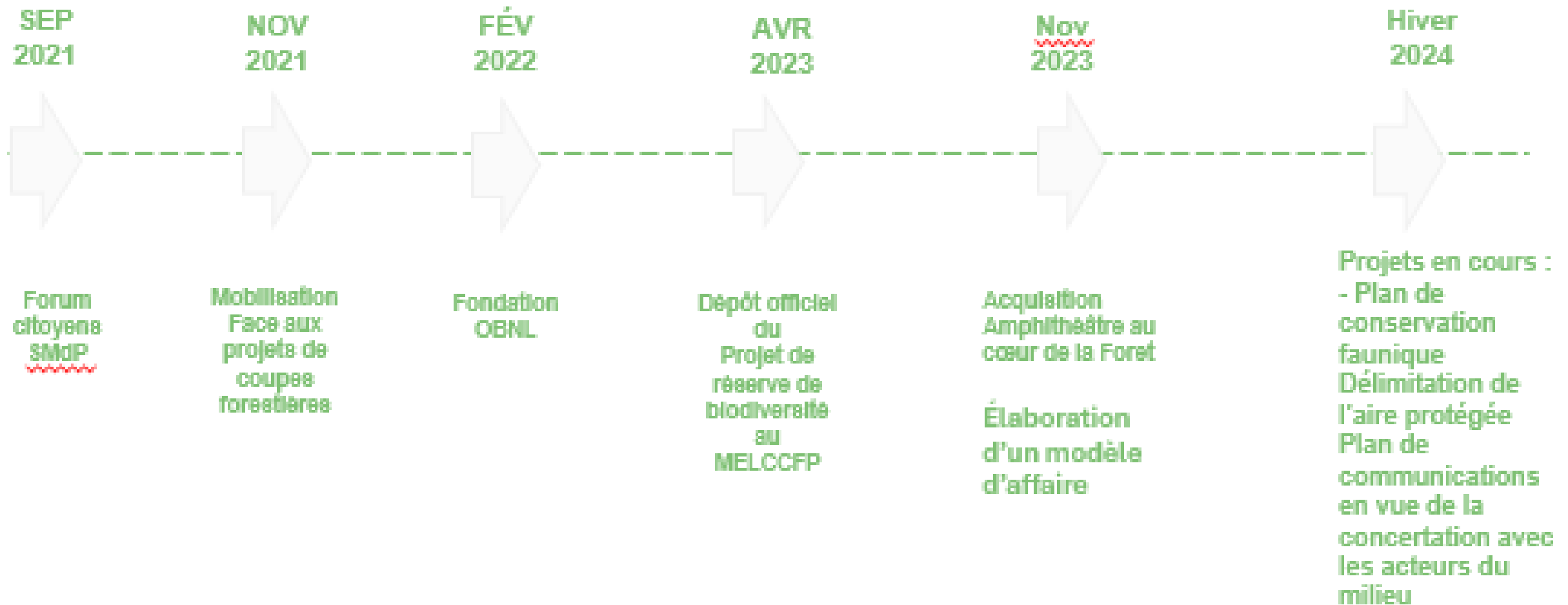
Nos territoires, au cœur des enjeux de connectivité écologique

Cette carte de travail vise à prioriser les efforts de différents acteurs de la Mauricie pour s'assurer d'une connectivité écologique entre les différents habitats importants dans la région. Les secteurs délimités sur la carte ne représentent pas des territoires visés pour une protection intégrale. Il s'agit plutôt de territoires où la faune – et même la flore – peuvent se déplacer et s'épanouir pour accomplir certains de leurs besoins vitaux.



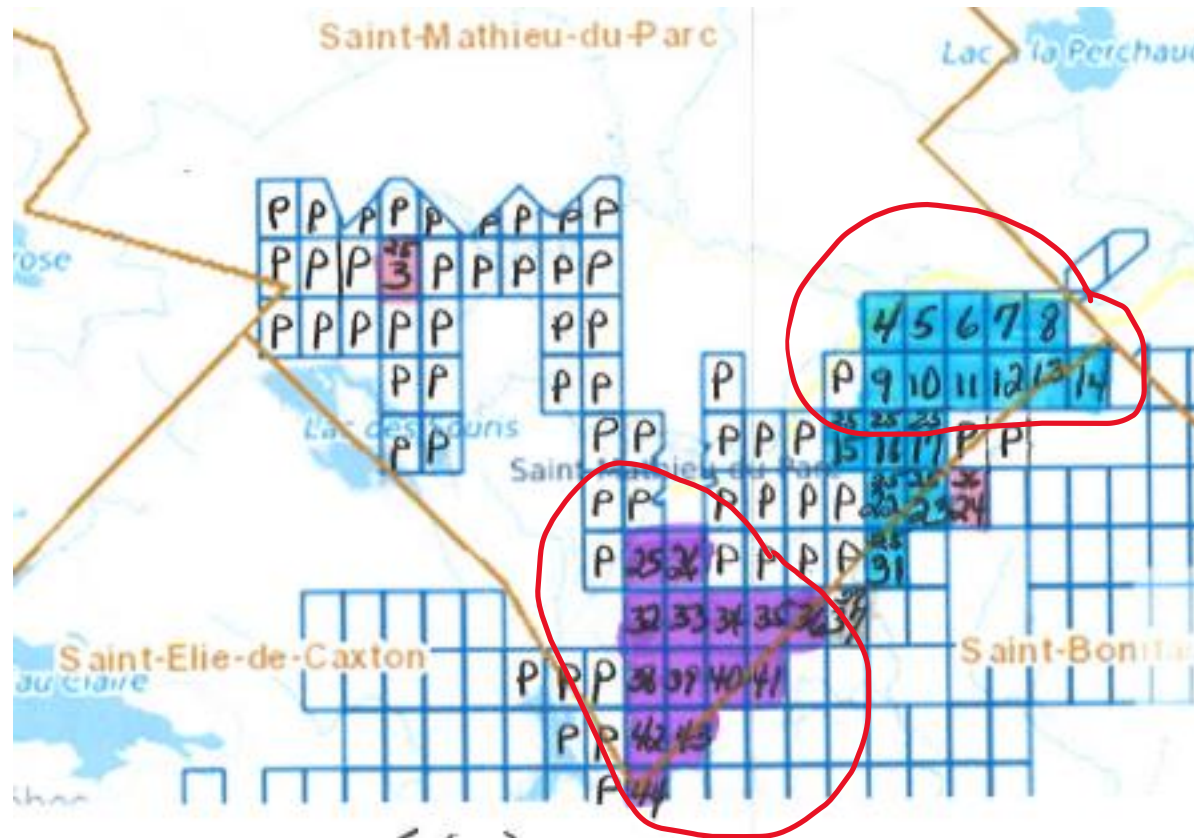
NOTRE RÉALITÉ

Aire protégée: de la mobilisation citoyenne aux projets terrain



NOTRE RÉALITÉ

Les mines



P = privé (56)
= Yacoub Fayz (2)
= NICO-ÉNERGIE INC. (17)
= Lincoln Gold Mining (14)
= Jenna Randazzo

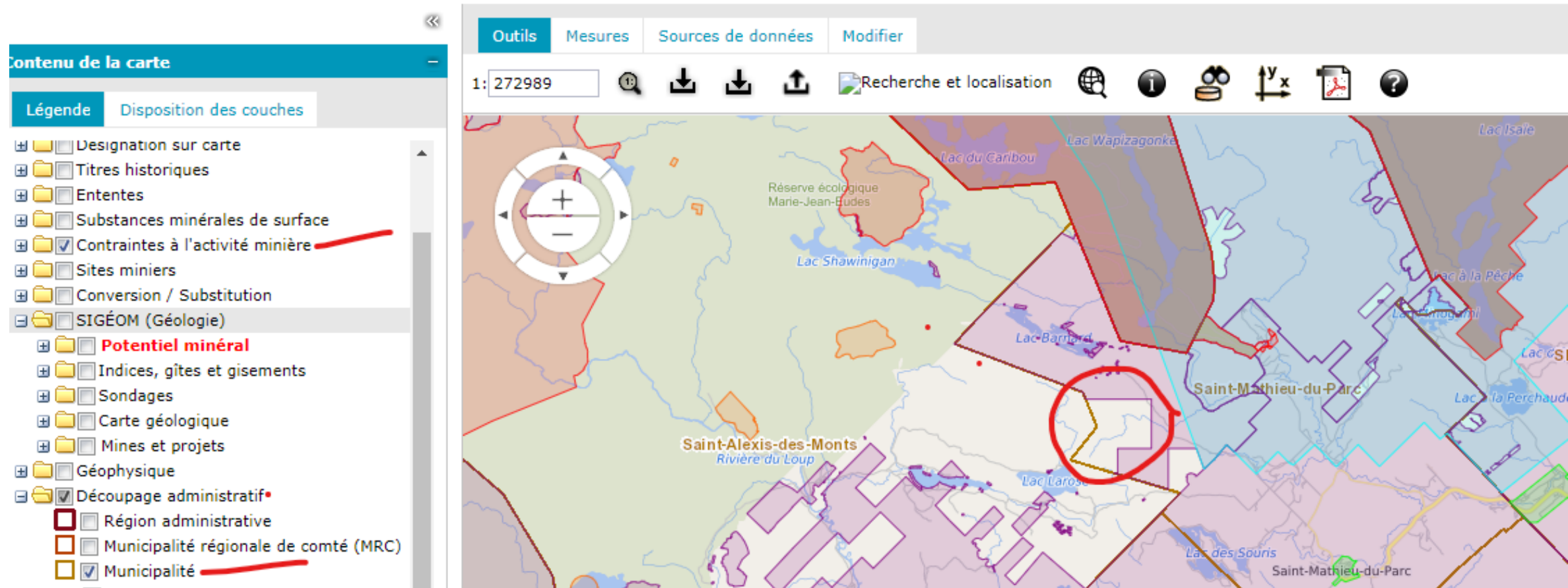
6 mai 2024
Rachat par
les citoyens

Sept. 2024
Rachat par
les citoyens

NOTRE RÉALITÉ

Mines – 14 claims expirés non inclus dans l'aire protégée

GESTIM



NOS PROJETS

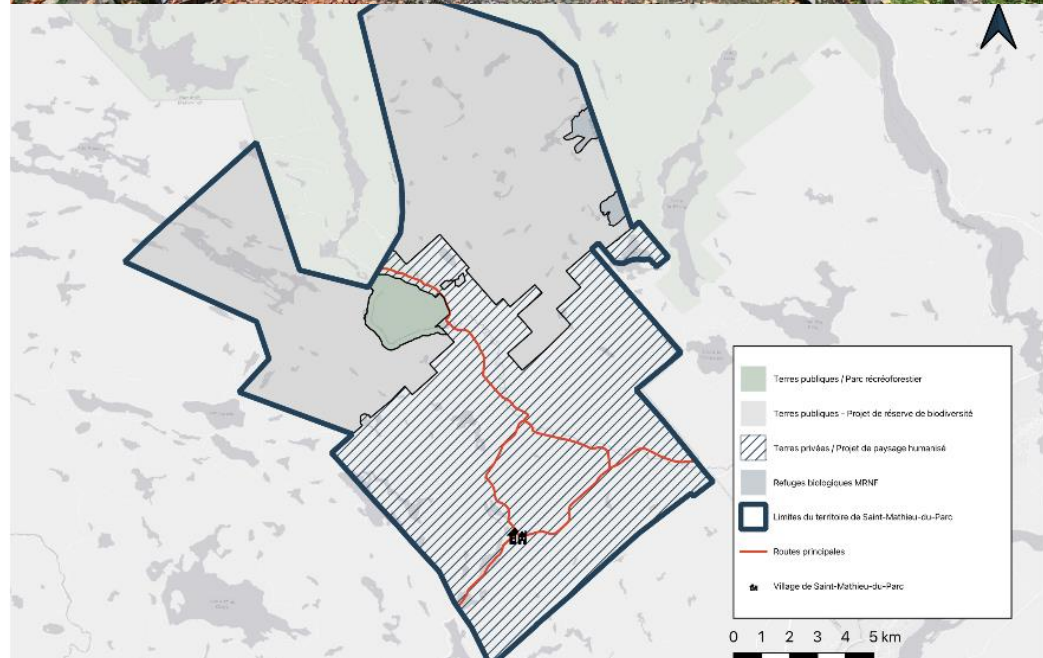
Saint-Mathieu-du-Parc:

Nos projets

NOS PROJETS

Nos projets sur le territoire de la municipalité

- **Réalisés, entre autres:**
 - Parc récréoforestier (acquisition de l'amphithéâtre)
- **En cours:**
 - Réserve de biodiversité sur terres publiques
 - Paysage humanisé sur terres privées
 - Destination touristique durable sur l'ensemble du territoire



NOS PROJETS

État d'avancement – Réserve de biodiversité

ÉTAPES RÉALISÉES:

- Dépôt de la demande de réserve de biodiversité en 2023
- Octroi d'une subvention de 196 000\$ du MELCCFP par le biais de la SNAP (programme « plein aire »)
- 29 février 2024, prescription administrative en vue de la mise en réserve d'une aire protégée de catégorie 2

EN COURS:

- Préciser les limites finales du territoire qui sera mis en réserve
- Consulter les parties prenantes
- Élaborer le plan de conservation
- Préciser la vocation touristique
- Déterminer la nature et l'emplacement des infrastructures écotouristiques

LEÇONS DES PROCESSUS:

- Des processus qui ne sont pas établis / difficile de progresser / nombreux interlocuteurs de plusieurs ministères
- Support politique extrêmement important face aux arcanes administratifs
- Comment faire en sorte que ces zones contribuent à la revitalisation de nos communautés par une exploitation écotouristique durable

NOS PROJETS

État d'avancement – Paysage humanisé

ÉTAPES RÉALISÉES:

- Dépôt de la demande d'intention en mai 2023
- Atelier d'information / concertation avec la population le 18 novembre 2023
- Sondage à l'intention de toute la population de décembre 2023 au 15 février 2024
- Subvention reçue pour 2023-2024 de 30 000\$ pour les étapes d'élaboration du projet

EN COURS:

- Établissement du portrait du patrimoine en vue de déterminer le plan de conservation
- Dépôt de la demande de subvention par la Municipalité au MELCCFP pour le financement de la réalisation des différentes étapes du projet

LEÇONS DES PROCESSUS:

- Paysage humanisé est un cadre et ses mesures, pour protéger notre patrimoine naturel, paysager, culturel et social sur terres privées
- Cadre intéressant pour se prémunir contre les menaces industrielles

NOS PROJETS

État d'avancement – Destination touristique durable

ÉTAPES RÉALISÉES:

- Obtention d'une subvention de 250K\$ du FAQDD

EN COURS:

- Portrait de Saint-Mathieu-du-Parc
- Analyse FFOM de la destination touristique actuelle
- Formulation de scénarios
- Concertation avec la population
- Vérifier la possibilité de concertation régionale

LEÇONS DES PROCESSUS:

- Forte demande pour de l'hébergement et des produits écotouristiques
- Fort potentiel de développement
- Une opportunité pour un aménagement durable du territoire

NOS PROJETS

État d'avancement – Destination touristique durable (suite)

CONSTATS:

- Des destinations prisées pour l'accès nature et pour la culture
- Proximité de la Réserve de Mastigouche et du Parc national de la Mauricie avec des retombées partiellement captées
- Un fort potentiel de développement écotouristique
- Saisonnalité très marquée dans l'activité économique
- Exode des jeunes et des familles
- Population résidente vieillissante
- Dévitalisation progressive en Mauricie

NOS PROJETS - GOUVERNANCE

Conseil
d'administration
Aire protégée SMDP
Tourisme durable

Comité de travail
Éric Proulx, Philippe Auzel
Éric St-Arnaud, Diane Rivard

Conseil municipal
SMDP
Paysage humanisé
Tourisme durable

Comité consultatif
4 membres du comité de travail
Martine Champagne, Marie-Eve Caissy, Yvan Lafontaine,
Michel Goudreault, Michel Fugère, Claude McManus, Hélène
Bergeron, André Berthiaume

Comité des ambassadeurs
4 membres du comité de travail
Représentants de lacs, d'OBNL, de commerces, etc.
Rôle de transmission de l'information

« Assemblées de cuisine »
Expliquer le projet
Obtenir leurs inquiétudes, leur approbation
Concertation pour faire aboutir le projet

NOS PROJETS

CONSTATS:

- Les projets d'Aire Protégée et Paysage humanisé démarrés plus tôt, ne sont pas sujets au prochain appel à projets du MELCCFP, lequel devait se faire il y a déjà plusieurs mois, aucune date connue à ce jour
- Rencontre de madame Julie Reid Forget, de Terres publiques
- Possibilité de faire évoluer notre démarche dans une perspective régionale
- Dans une étape subséquente, nous explorerons une possibilité de collaboration, de coordination, une concertation intermunicipale avec nos voisins. Nous vous remercions à l'avance pour l'accueil que vous voudrez bien réserver au projet de Destination touristique durable, à Philippe Auzel qui sera, à certaines occasions, accompagné.

NOS PROJETS

MERCI DE VOTRE PRÉSENCE !

QUESTIONS?