



# Rencontre d'informations

6 juin 2024

Municipalité de Saint-Mathieu-du-Parc

Aire Protégée Saint-Mathieu-du-Parc



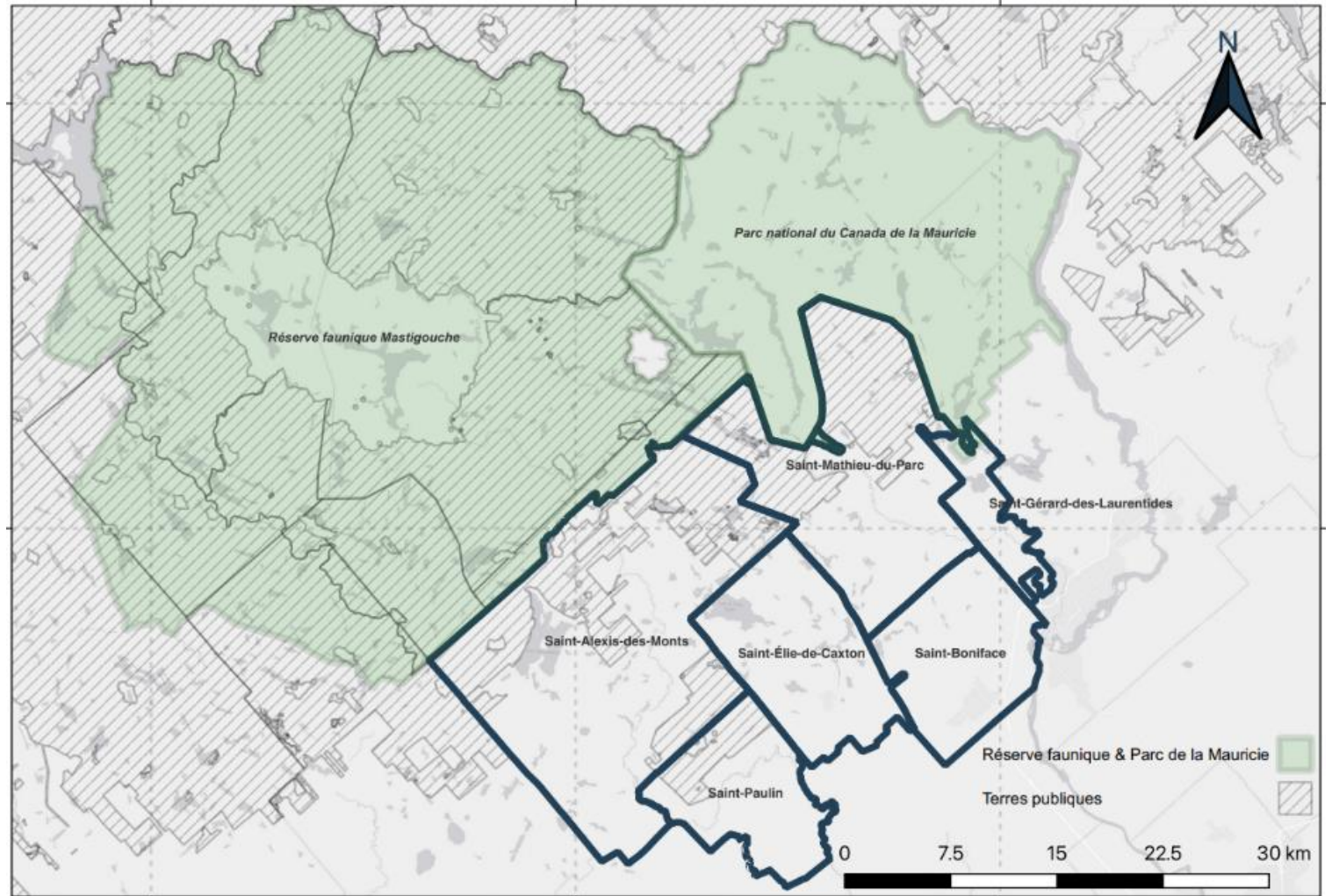
# RENCONTRE D'INFORMATIONS

## BIENVENUE CHEZ NOUS, À SAINT-MATHIEU-DU-PARC

Collaborateurs / Visiteurs

- UQTR
- Université Savoie  
Mont Blanc en France
- Haute École de suisse  
occidentale en Suisse

***Ça bouge ici !***



# NOTRE RÉALITÉ

Une nature exceptionnelle

Un patrimoine exceptionnel

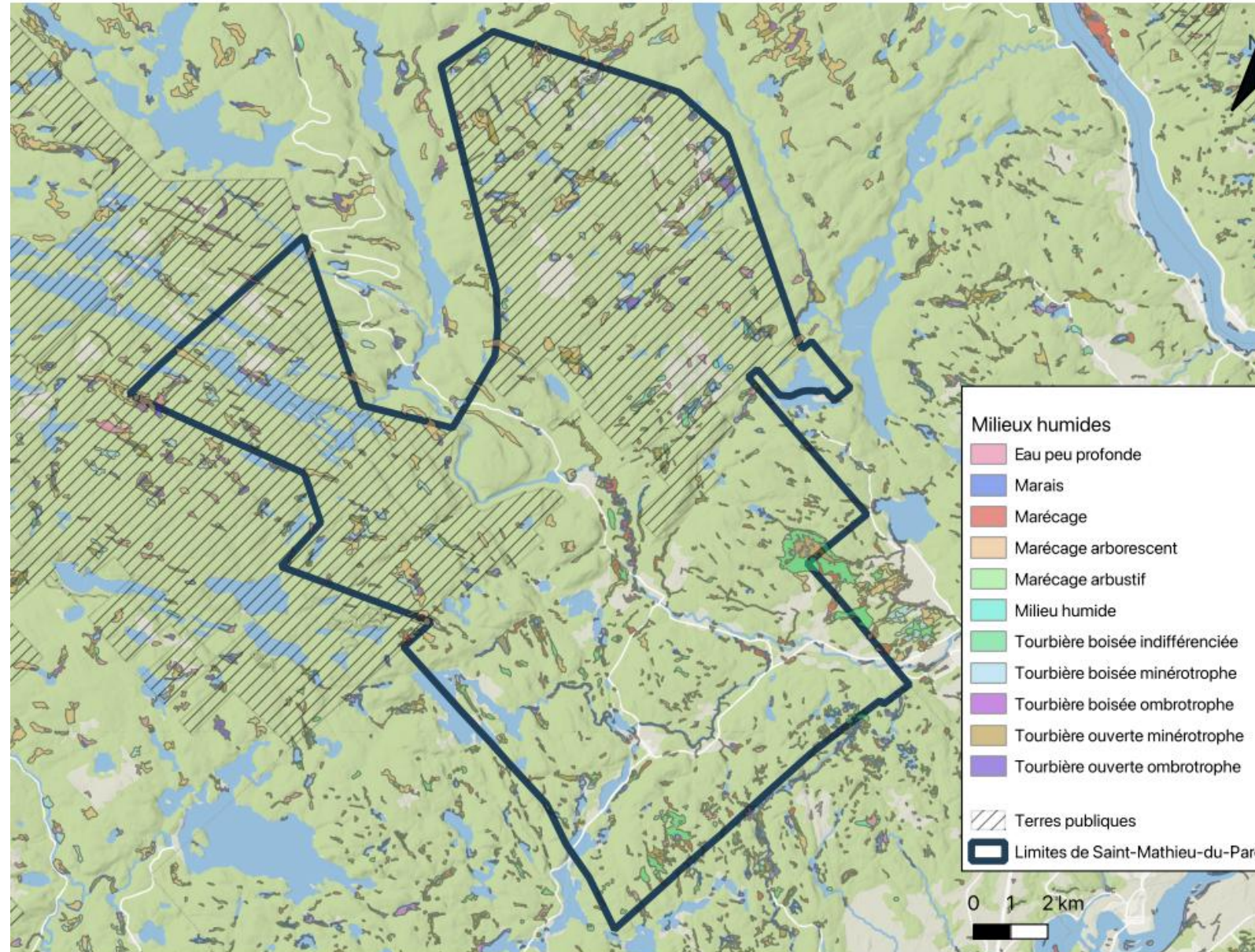
Une forte mobilisation pour le préserver



# NOTRE RÉALITÉ

83 lacs

Plusieurs milieux humides

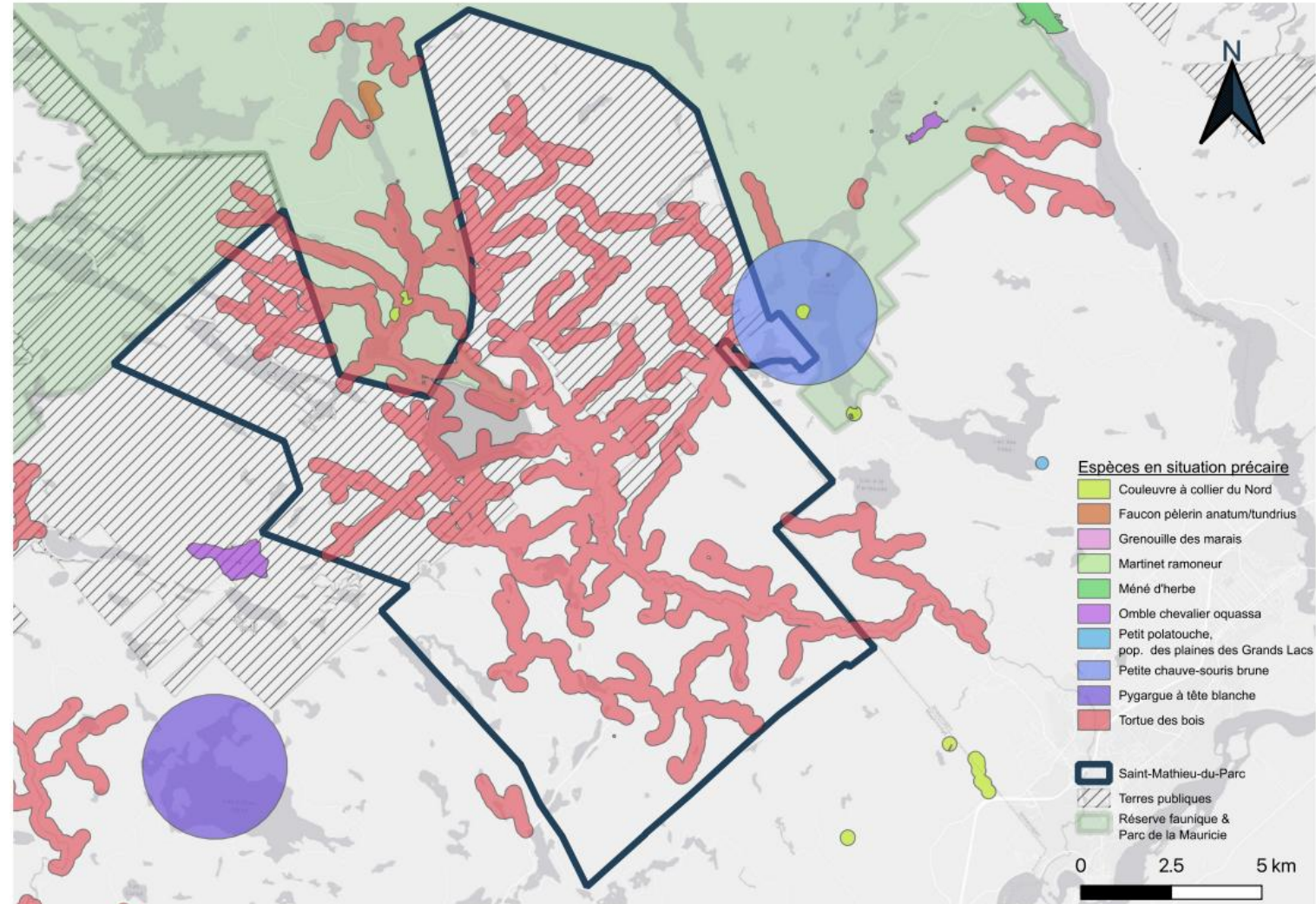




# NOTRE RÉALITÉ

## Les espèces menacées / vulnérables

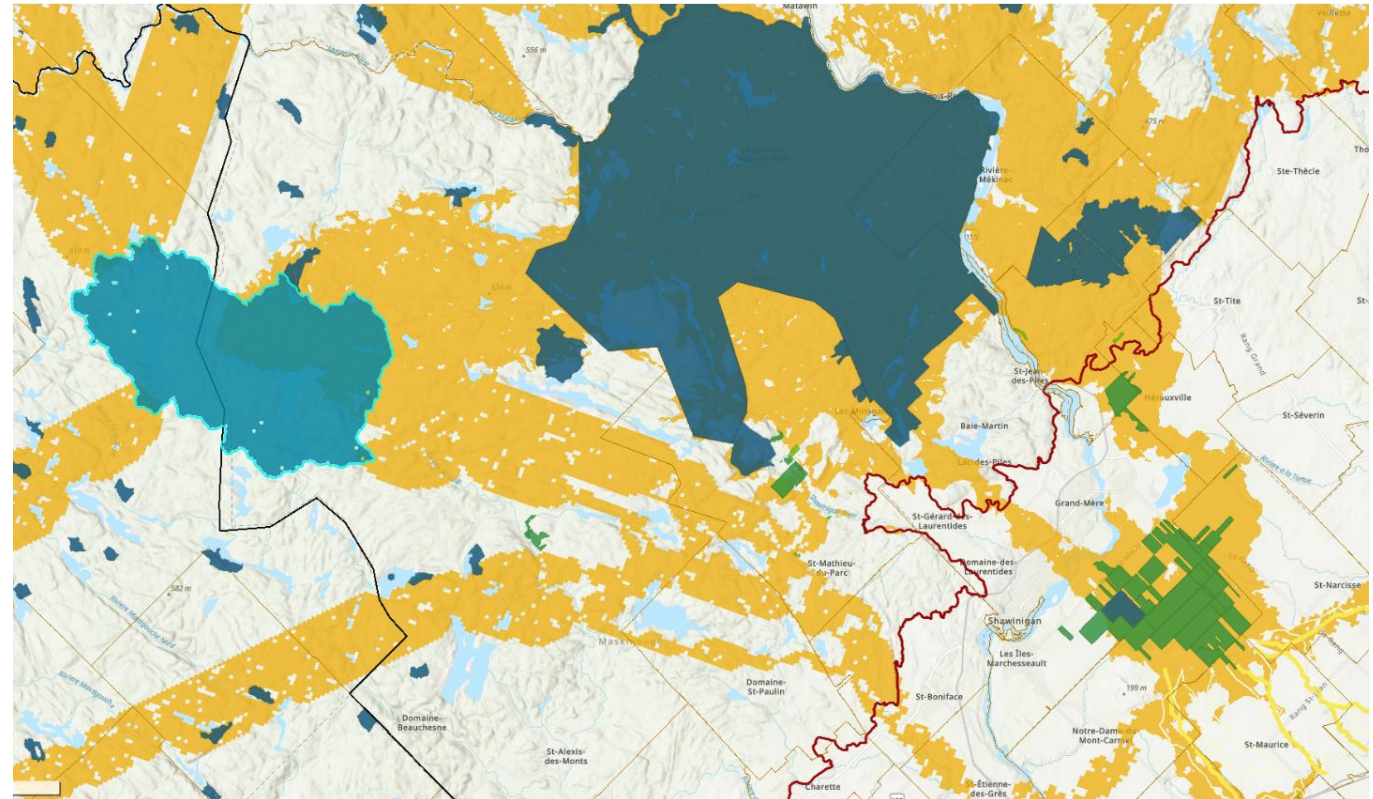
Dont la tortue des bois,  
emblème de  
Saint-Mathieu-du-Parc



# NOTRE RÉALITÉ

## Nos territoires, au cœur des enjeux de connectivité écologique

Cette carte de travail vise à prioriser les efforts de différents acteurs de la Mauricie pour s'assurer d'une connectivité écologique entre les différents habitats importants dans la région. Les secteurs délimités sur la carte ne représentent pas des territoires visés pour une protection intégrale. Il s'agit plutôt de territoires où la faune – et même la flore – peuvent se déplacer et s'épanouir pour accomplir certains de leurs besoins vitaux.





# NOTRE RÉALITÉ

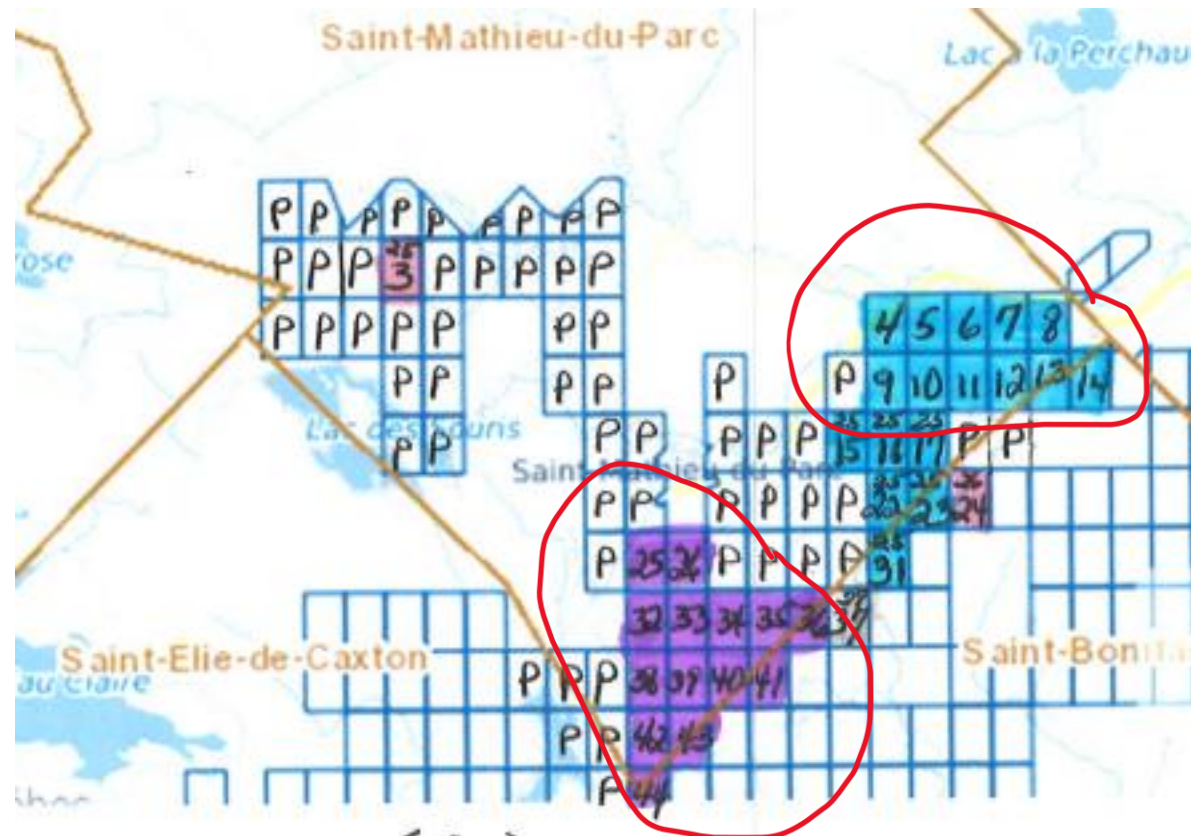
## **Protection de l'environnement de Saint-Mathieu-du-Parc**

- de la mobilisation citoyenne;
- de la révision du plan d'urbanisme;
- d'un sondage auprès de la population;

aux projets qui associent plusieurs partenaires, dont l'UQTR.

# NOTRE RÉALITÉ

## Les mines



P = privé (56)

    = Yacoub Fayz (2)

    = NICO-ÉNERGIE INC. (17)

    = Lincoln Gold Mining (14)

= Jenna Randazzo

**6 mai 2024**  
Rachat par  
les citoyens

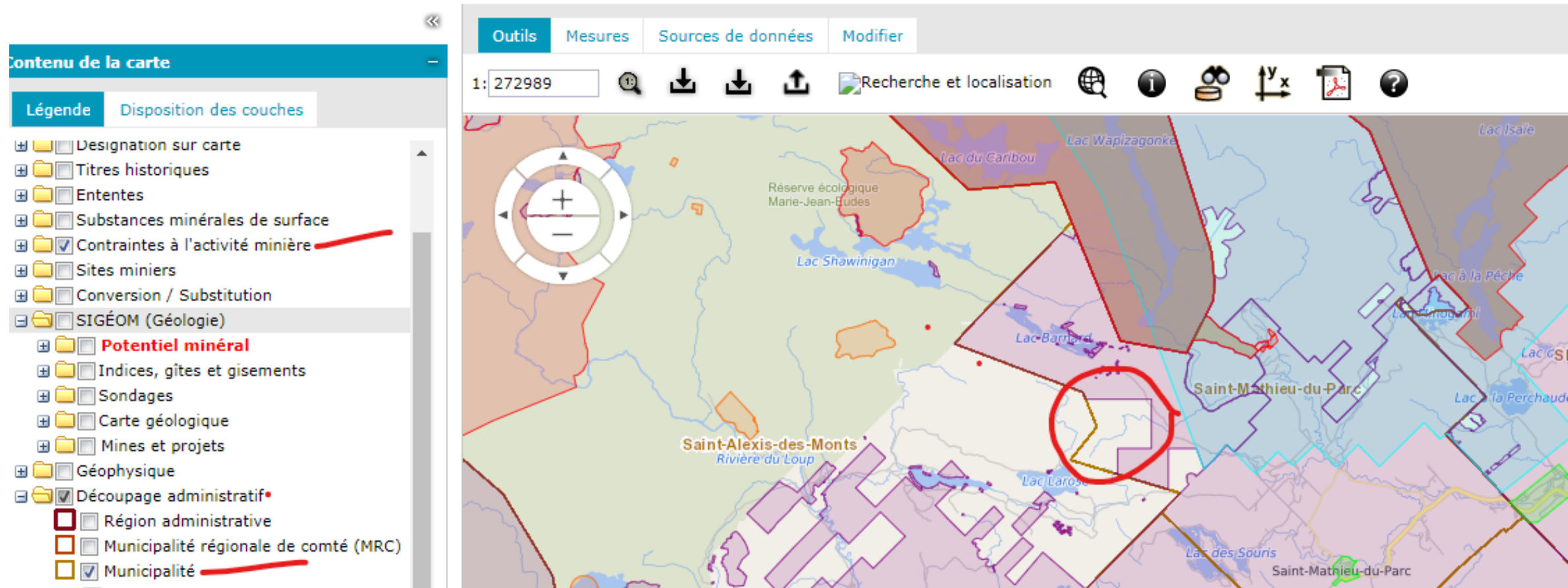
**Sept. 2024**  
Rachat par  
les citoyens



# NOTRE RÉALITÉ

Mines – 14 claims expirés non inclus dans l'aire protégée

GESTIM



# NOS PROJETS

**Saint-Mathieu-du-Parc:**

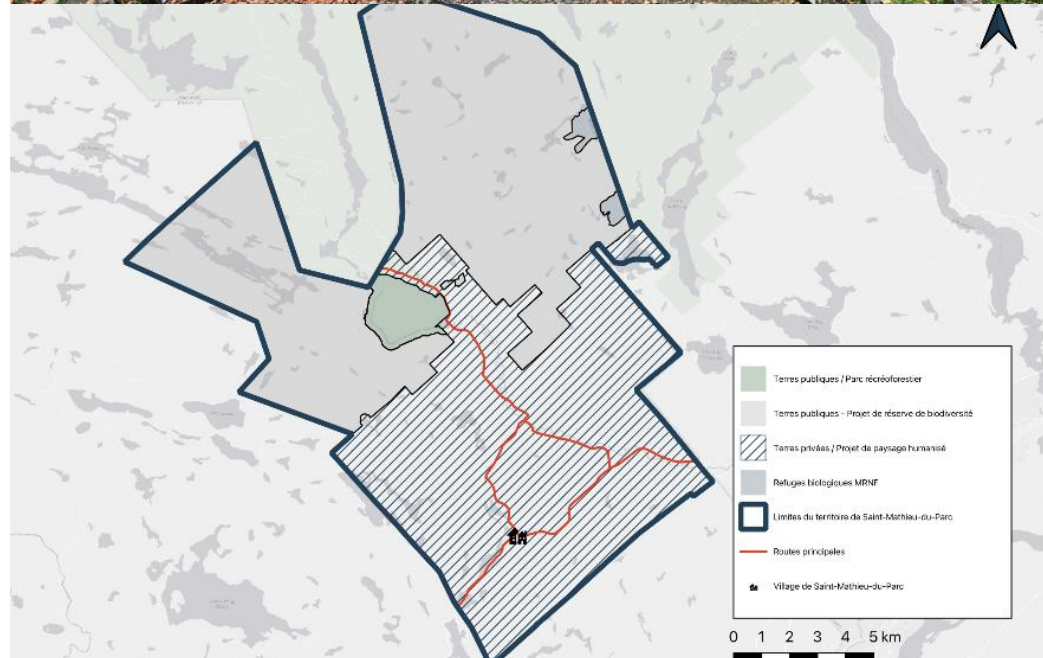
Nos projets



# NOS PROJETS

## Nos projets sur le territoire de la municipalité

- **Réalisés, entre autres:**
  - Parc récréoforestier (acquisition de l'amphithéâtre)
- **En cours:**
  - Réserve de biodiversité sur terres publiques
  - Paysage humanisé sur terres privées
  - Destination touristique durable sur l'ensemble du territoire



# NOS PROJETS

## État d'avancement – Réserve de biodiversité

### ÉTAPES RÉALISÉES:

- Dépôt de la demande de réserve de biodiversité en 2023
- Octroi d'une subvention de 196 000\$ du MELCCFP par le biais de la SNAP (programme « plein aire »)
- 29 février 2024, prescription administrative en vue de la mise en réserve d'une aire protégée de catégorie 2

### EN COURS:

- Préciser les limites finales du territoire qui sera mis en réserve
- Consulter les parties prenantes
- Élaborer le plan de conservation
- Préciser la vocation touristique
- Déterminer la nature et l'emplacement des infrastructures écotouristiques

### LEÇONS DES PROCESSUS:

- Des processus qui ne sont pas établis / difficile de progresser / nombreux interlocuteurs de plusieurs ministères
- Support politique extrêmement important face aux arcanes administratifs
- Comment faire en sorte que ces zones contribuent à la revitalisation de nos communautés par une exploitation écotouristique durable



# NOS PROJETS

## État d'avancement – Paysage humanisé

### ÉTAPES RÉALISÉES:

- Dépôt de la demande d'intention en mai 2023
- Atelier d'information / concertation avec la population le 18 novembre 2023
- Sondage à l'intention de toute la population de décembre 2023 au 15 février 2024
- Subvention reçue pour 2023-2024 de 30 000\$ pour les étapes d'élaboration du projet

### EN COURS:

- Établissement du portrait du patrimoine en vue de déterminer le plan de conservation
- Dépôt de la demande de subvention par la Municipalité au MELCCFP pour le financement de la réalisation des différentes étapes du projet

### LEÇONS DES PROCESSUS:

- Paysage humanisé est un cadre et ses mesures, pour protéger notre patrimoine naturel, paysager, culturel et social sur terres privées
- Cadre intéressant pour se prémunir contre les menaces industrielles

# NOS PROJETS

## État d'avancement – Destination touristique durable

### **ÉTAPES RÉALISÉES:**

- Obtention d'une subvention de 250K\$ du FAQDD

### **EN COURS:**

- Portrait de Saint-Mathieu-du-Parc
- Analyse FFOM de la destination touristique actuelle
- Formulation de scénarios
- Concertation avec la population
- Vérifier la possibilité de concertation régionale

### **LEÇONS DES PROCESSUS:**

- Forte demande pour de l'hébergement et des produits écotouristiques
- Fort potentiel de développement
- Une opportunité pour un aménagement durable du territoire



# NOS PROJETS

## État d'avancement – Destination touristique durable (suite)

### **CONSTATS:**

- Des destinations prisées pour l'accès nature et pour la culture
- Proximité de la Réserve de Mastigouche et du Parc national de la Mauricie avec des retombées partiellement captées
- Un fort potentiel de développement écotouristique
- Saisonnalité très marquée dans l'activité économique
- Exode des jeunes et des familles
- Population résidente vieillissante
- Dévitalisation progressive en Mauricie

# NOS PROJETS - GOUVERNANCE

Conseil  
d'administration  
Aire protégée SMDP  
Tourisme durable

**Comité de travail**  
Éric Proulx, Philippe Auzel  
Éric St-Arnaud, Diane Rivard

Conseil municipal  
SMDP  
Paysage humanisé  
Tourisme durable

**Comité consultatif**  
4 membres du comité de travail  
Martine Champagne, Marie-Eve Caissy, Yvan Lafontaine,  
Michel Goudreault, Michel Fugère, Claude McManus, Hélène  
Bergeron, André Berthiaume

**Comité des ambassadeurs**  
4 membres du comité de travail  
Représentants de lacs, d'OBNL, de commerces, etc.  
Rôle de transmission de l'information

**« Assemblées de cuisine »**  
Expliquer le projet  
Obtenir leurs inquiétudes, leur approbation  
Concertation pour faire aboutir le projet

# NOS PROJETS

## CONSTATS:

- La responsabilité sociétale et de la durabilité incluse dans la mission de nos universités, par exemple:
  - Organisme de bassins versants des rivières du Loup et des Yamachiche (OBVRLY) – comité technique
  - La Municipalité, lors de la révision du plan d'urbanisme, a choisi d'orienter ses efforts vers la protection de l'environnement, le tout complété par l'implantation d'un tourisme durable, idéalement, en harmonie avec nos municipalités avoisinantes.
- Collaboration, échanges entre nos projets et l'équipe de l'UQTR:,
  - Laboratoire et cours intensifs pour les étudiants, base au camp du lac Vert et station de recherche en forêt
  - Participation des professeurs / étudiants, les détenteurs du savoir, à participer à nos différentes rencontres dans le cheminement des projets
  - Établir une relation en vue de la production et du transfert des savoirs (ex.: stages Mitacs)



**NOS PROJETS**

**MERCI DE VOTRE PRÉSENCE !**

**QUESTIONS?**