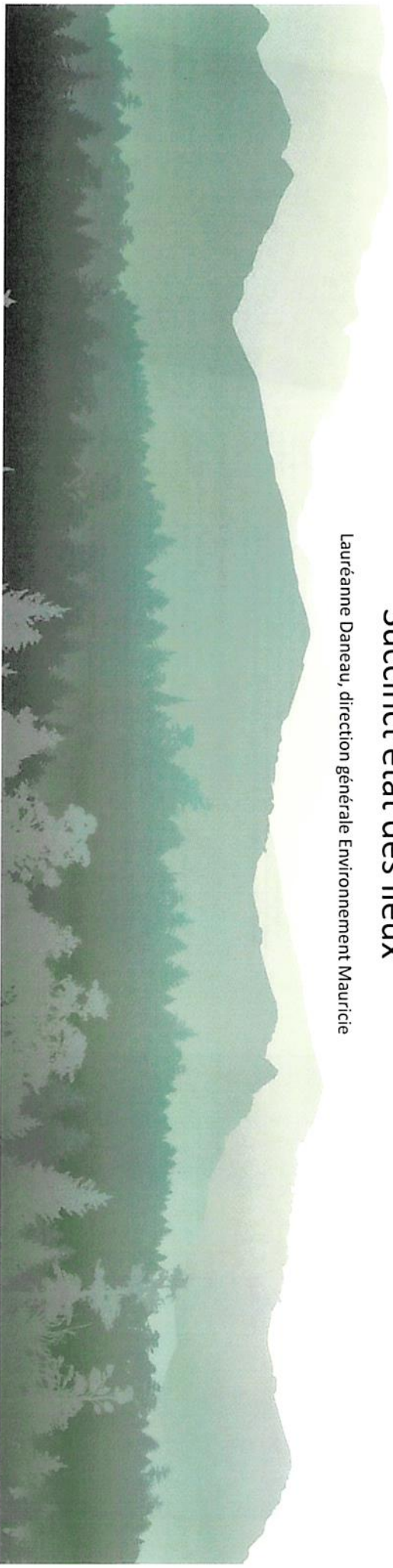


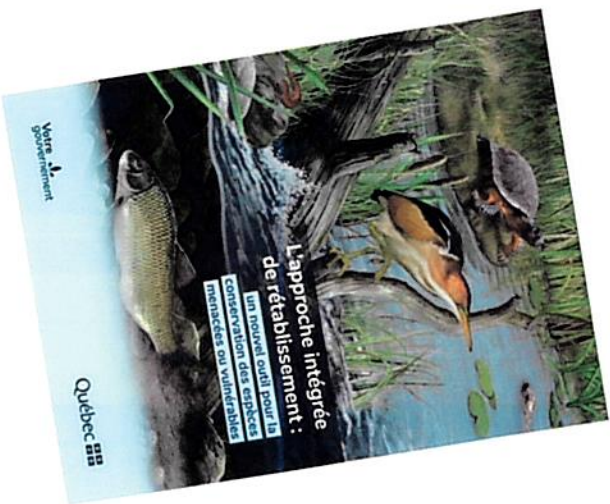


# En Mauricie, la biodiversité

## Succinct état des lieux

Lauréanne Daneau, direction générale Environnement Mauricie





**Méthodologie**

Des inventaires sont réalisés, notamment pour vérifier la présence des espèces en situation précaire. Ils sont la base des connaissances permettant de suivre l'état des populations des espèces. Ces suivis permettent, entre autres, de déterminer si les populations sont en croissance, stables ou en diminution. Lorsque justifié, des actions de conservation pourront se mettre en place.

Chaque observation valide d'une espèce sur le territoire constitue la donnée de base pour répertorier et cartographier une « occurrence ». Une occurrence est contrainte à partir d'une ou plusieurs observations. Elle représente l'habitat utilisé par une population locale d'un élément de la biodiversité afin de réaliser son cycle de vie, ou une partie importante de celui-ci.

Les occurrences sont cartographiées selon une méthodologie détaillée, standardisée et spécifique à chaque espèce, de façon à représenter les habitats qui ont une valeur de conservation.

Pour en savoir plus sur la méthodologie du Centre de données sur le patrimoine naturel du Québec, vous pouvez consulter le site Web de NatureServe Québec hyperlien : sources dans une nouvelle fenêtre, dont il est membre.



#### Mesures de protection particulières pour la flore et la faune en forêt publique

Au Québec, certaines espèces menacées ou vulnérables font l'objet de mesures de protection particulières lors de l'aménagement durable de la forêt publique. Ces mesures sont applicables dans le cadre d'une entente de collaboration gouvernementale qui permet de favoriser leur protection et celle de leurs habitats par la mise en œuvre de projets qui ont fait l'objet d'une concertation.

Les espèces ciblées sont reconnues par les experts de l'entente comme étant les plus à risque d'être affectées par des activités d'aménagement forestier. Des mesures de protection sont établies pour ces espèces ainsi que les indications requises pour les mettre en œuvre lors de l'octroi des travaux. Les sites abritant des espèces menacées ou vulnérables associées au milieu forestier sont inscrits en continu dans les cartes utilisées pour l'aménagement forestier. Les informations sont fournies par le Centre de données sur le patrimoine naturel du Québec.

Vous pouvez consulter la carte des sites de protection de l'entente.

#### Progression du nombre de sites de protection

Le nombre de sites protégés par l'entente change continuellement. L'amélioration des connaissances sur la situation des espèces et leurs habitats, de même que les modifications apportées aux listes des espèces susceptibles d'être désignées comme menacées ou vulnérables, l'élaboration de nouvelles mesures de protection et la découverte de nouveaux sites sont les principaux facteurs de cette variation. L'intégration de sites de protection dans de nouvelles listes protégées spécifiquement conçues pour la protection d'espèces menacées ou vulnérables, comme les écosystèmes forestiers exceptionnels, certains habitats fauniques ou les habitats floristiques, peut aussi occasionner une variation du nombre de sites protégés par l'entente.

Le Bilan quinquennal de l'aménagement durable des forêts 2013-2018 contient de l'information détaillée sur la progression du nombre de sites de protection de l'entente.

#### Measures de protection pour la flore

##### Mesure générale

La zone d'application de la mesure correspond généralement aux aménagements forestiers abritant une espèce végétale menacée ou vulnérable. Cette mesure de protection peut s'appliquer à toutes les espèces ciblées par l'entente, soit plus d'une centaine d'espèces de plantes menacées ou vulnérables. L'ail des bois (ail exception), puisqu'une mesure de protection particulière a été élaborée pour cette espèce.

##### Mesure particulière

###### Ail des bois

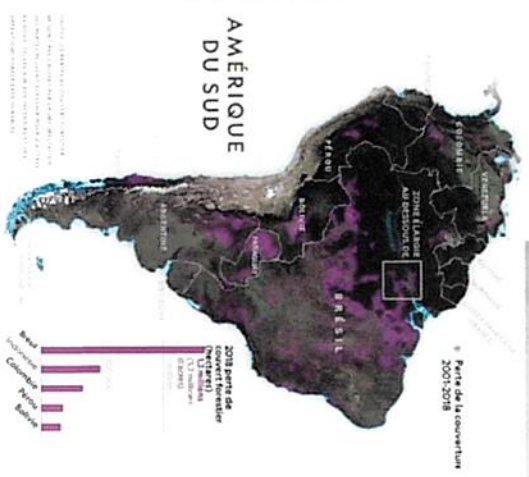
Lors d'activités d'aménagement forestier dans l'habitat de l'ail des bois, certaines conditions doivent être respectées. Elles ont pour but de restreindre l'ouverture du couvert et d'éviter une modification du drainage ainsi qu'une compaction du sol.

Vous pouvez consulter la documentation sur la mesure de protection de l'ail des bois.



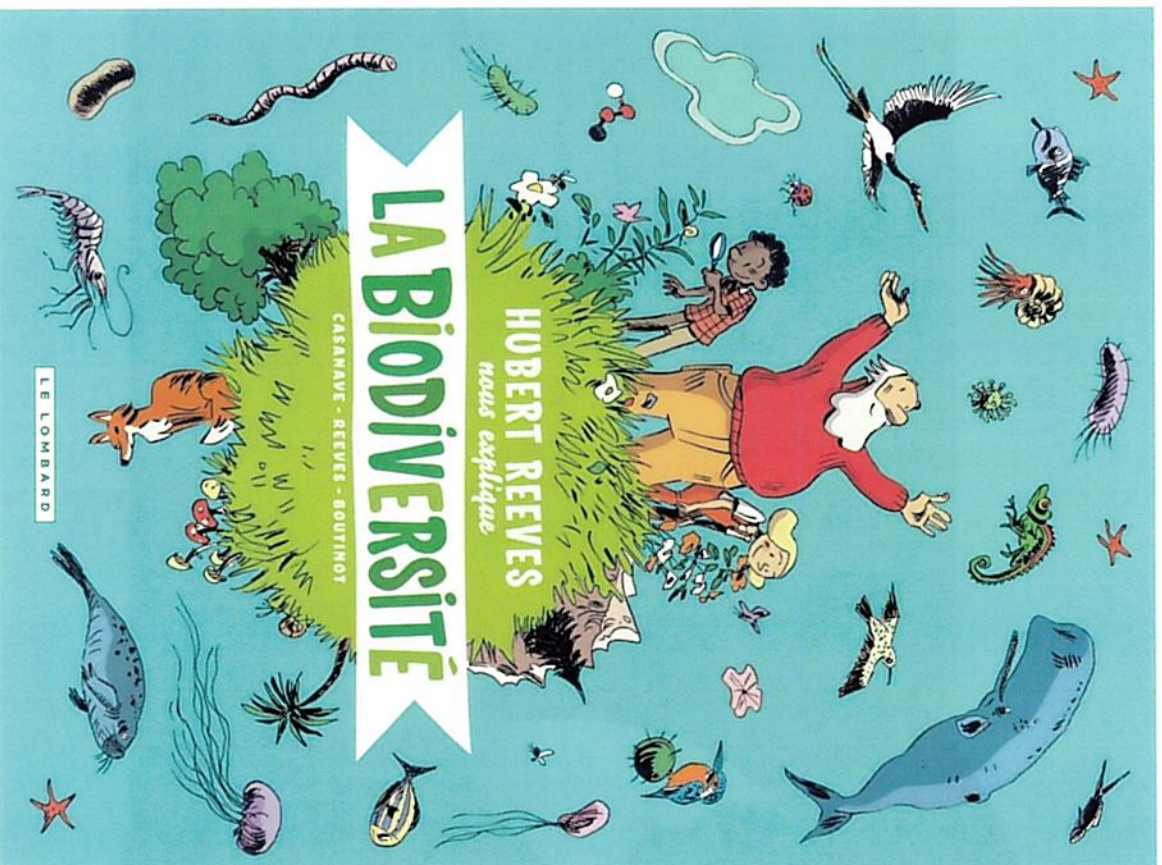












**La diversité biologique / biodiversité**

L'ensemble des espèces et des écosystèmes de la terre ainsi que les processus écologiques dont ils font partie.

**Tout ce qui vit.**

Source : <https://www.environnement.gouv.gc.ca/biodiversite/inter.htm#...text=Qu'est-ce%20que%20la%20biodiversite%20et%20pourquoi%20est-ce%20important%20pour%20nous%20et%20pour%20le%20monde%20entier%20et%20pour%20l'avenir%20de%20la%20planete>





# La Mauricie





# 2022 UN BIODIVERSITY CONFERENCE

## COP 15 - CP / MOP 10 - NP / MOP 4

Ecological Civilization-Building a Shared Future for All Life on Earth

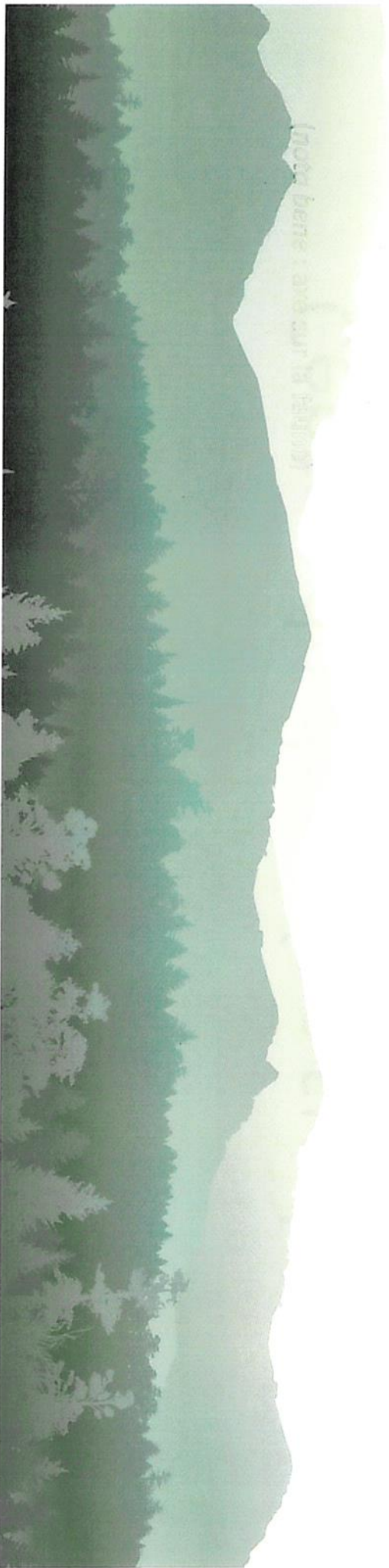
KUNMING – MONTRÉAL





# Ce que l'on va aborder

1. Quelles sont les données avec lesquelles travailler ?
2. Que sait-on sur les espèces précaires en Mauricie ?



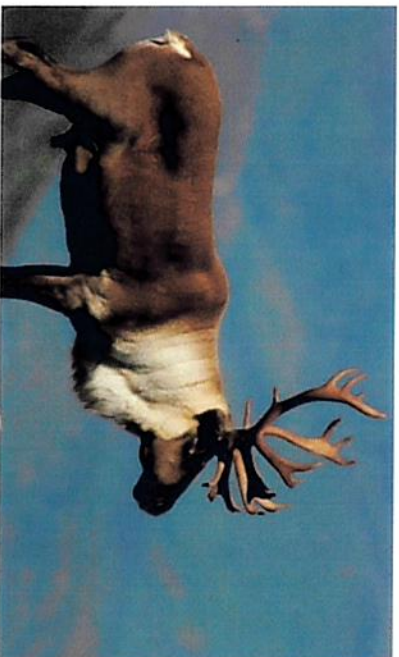
# Centre de données sur le patrimoine naturel du Québec

(CDPNQ)



# Centre de données sur le patrimoine naturel du Québec

(CDPNO)



Espèces en situation précaire

Caribou  
oui

Original  
non

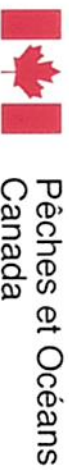


# Centre de données sur le patrimoine naturel du Québec

Environnement,  
Lutte contre  
les changements  
climatiques,  
Faune et Parcs



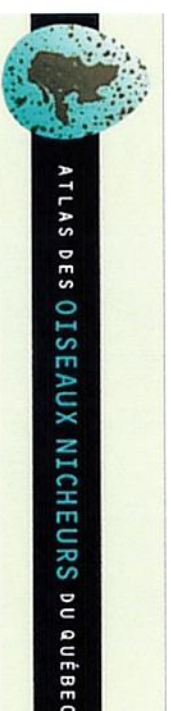
Ressources naturelles  
et Forêts



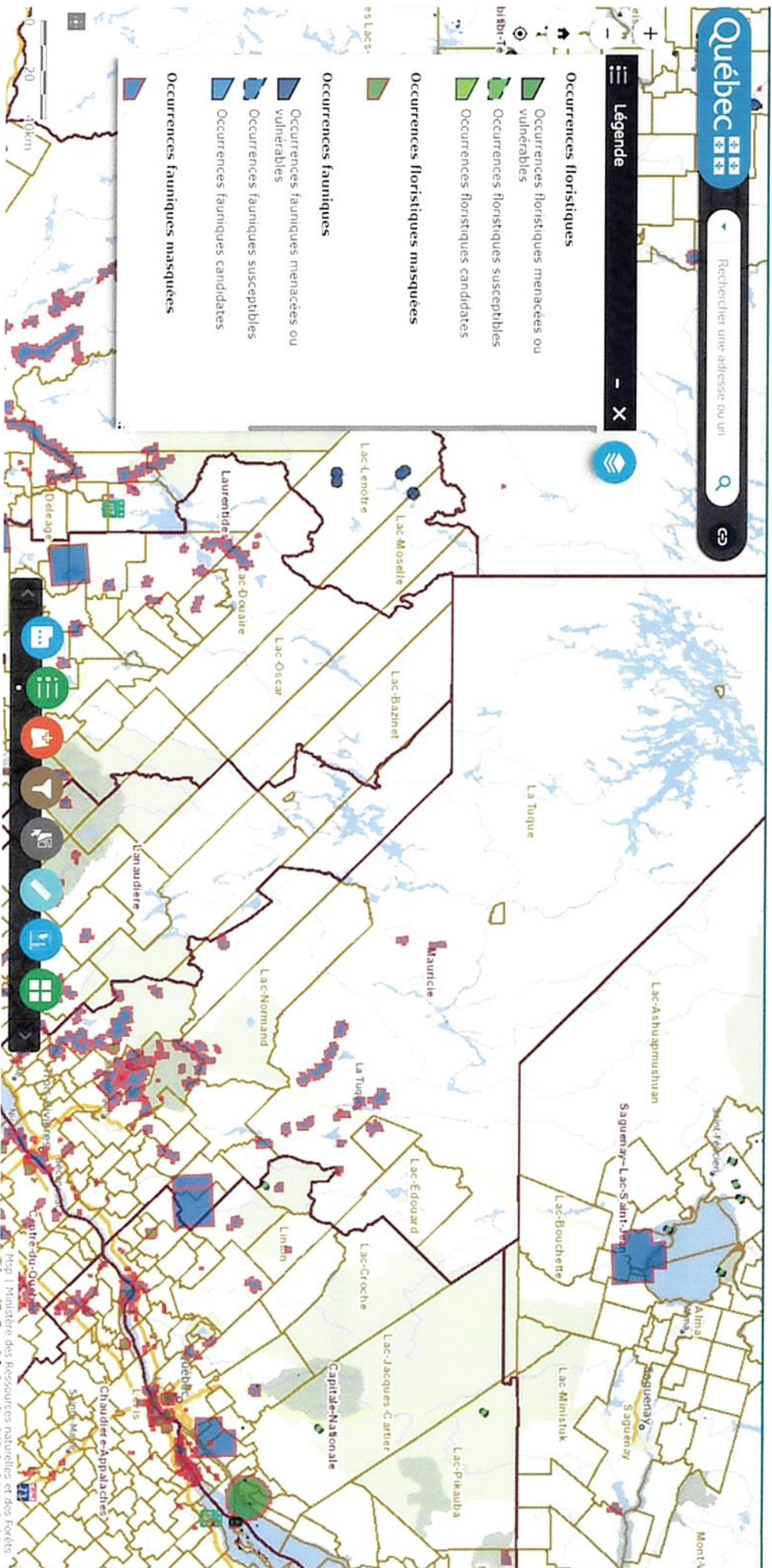
12 500  
occurrences



Chauves-souris  
aux abris







Source : <https://services-mddelcc.maps.arcgis.com/apps/webappviewer/index.html?id=2d32025cac174712a8261b7d94a45ac2>

# À quoi servent ces données ?

1. Évaluer les **priorités** de conservation
2. **Développer des projets** d'aménagement du territoire (éviter-minimiser-compenser)
3. Cibler les **menaces** et **actions** de conservations
4. Réviser les **lois** et **règlements**
5. Assurer une **planification durable** de l'aménagement du territoire





**AU QUÉBEC**

**87**

**espèces fauniques  
en situation précaire**



**EN MAURICIE**

**30**

**ont été signalées  
et validées**



# STATUT

# EN MAURICIE

## 63 %

Menacée de  
disparition  
ou vulnérable



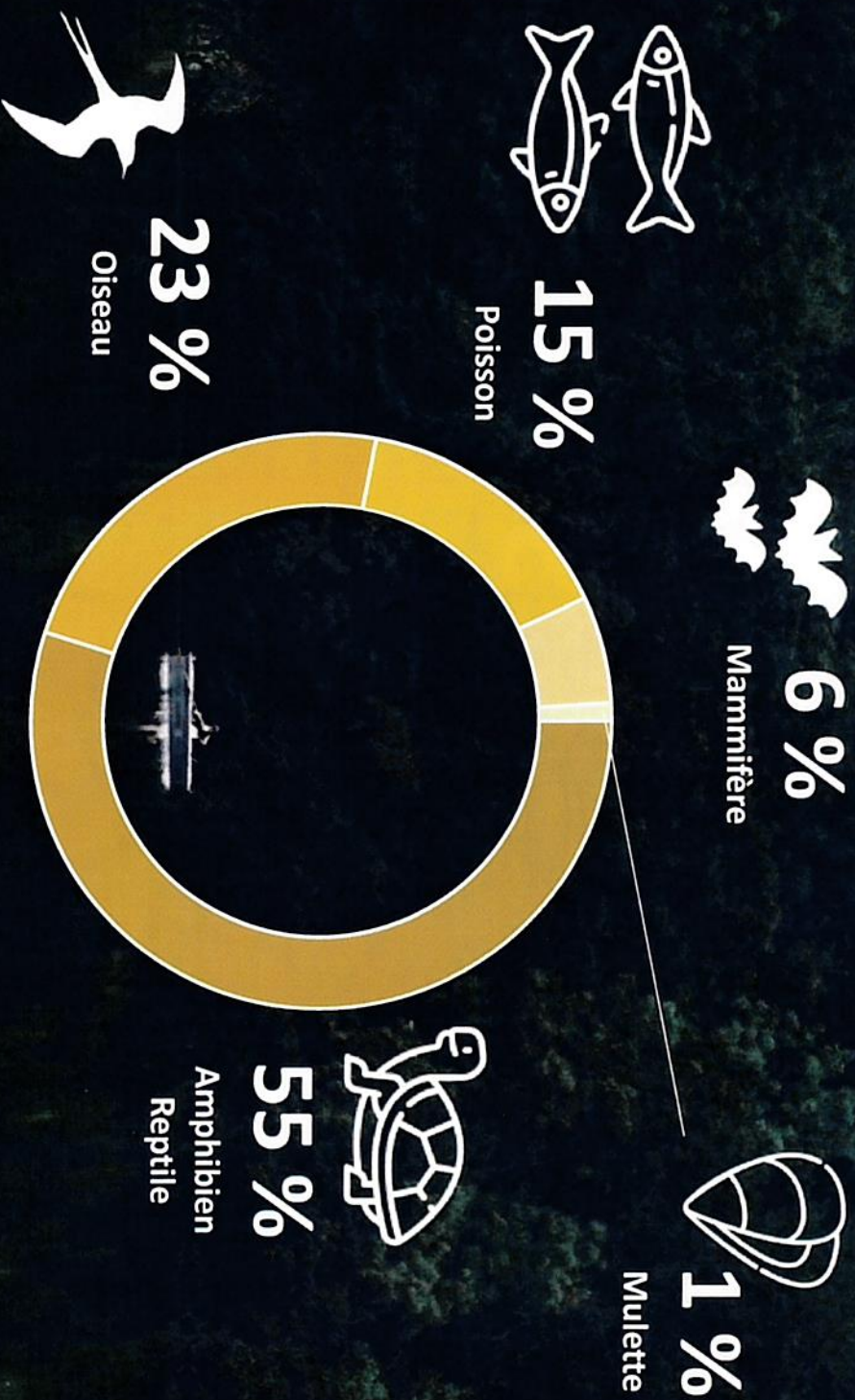
## 30

ont été signalées  
et validées





# Groupes espèces en situation précaire en Maurice







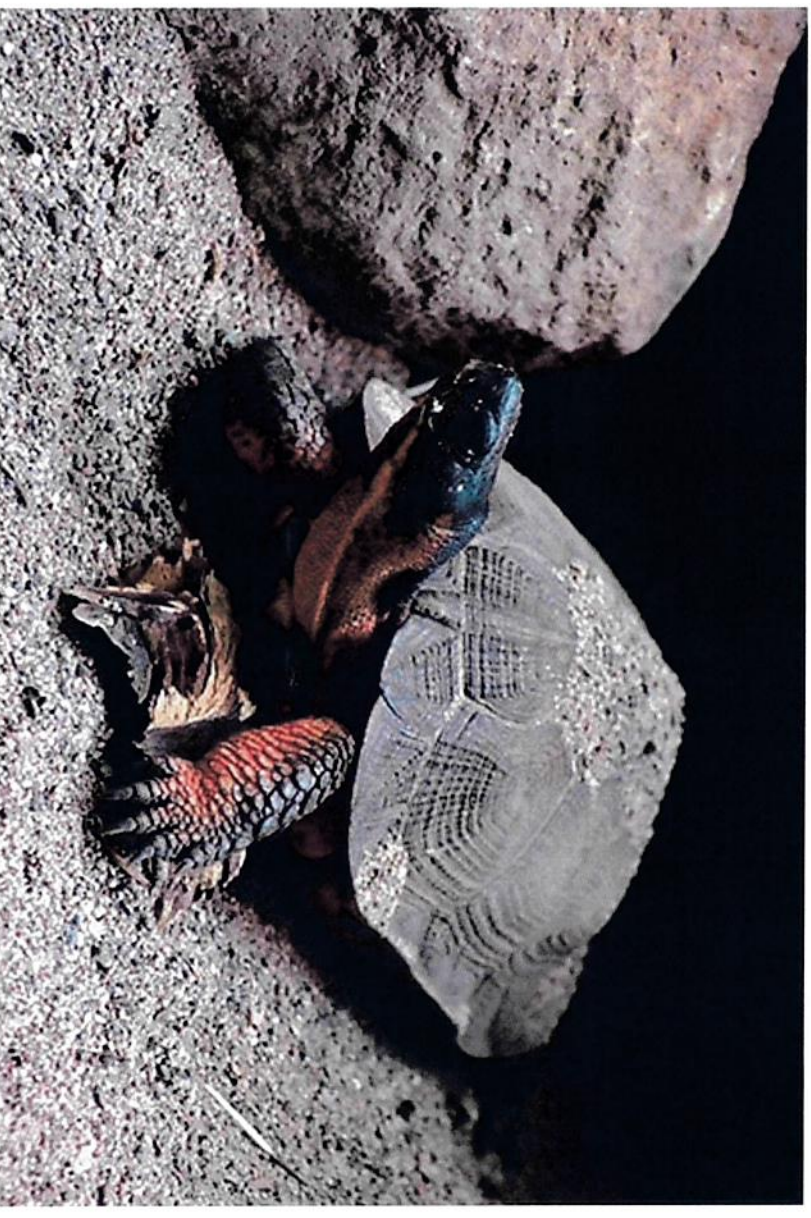
# NOS VEDETTES



# Groupes espèces en situations précaires en Mauricie

**55 %**  
dans le groupe des  
amphibiens et reptiles

**1/3**  
**tortue des bois**  
(G3 N3 S1)



Tortue des bois. © Frédérick Lelièvre, ministère de l'Environnement, de la Lutte contre les changements climatiques, de la Faune et des Parcs

# Groupes espèces en situation précaire en Mauricie

**6 %**  
dans le groupe des  
mammifères

## Très à risque

Chauve-souris brune (G3 N3 S1)

Chauve-souris nordique (G3 N3 S1)



Petite chauve-souris brune. © Jean Lapointe



# Groupes espèces en situation précaire en Maurice

1 %

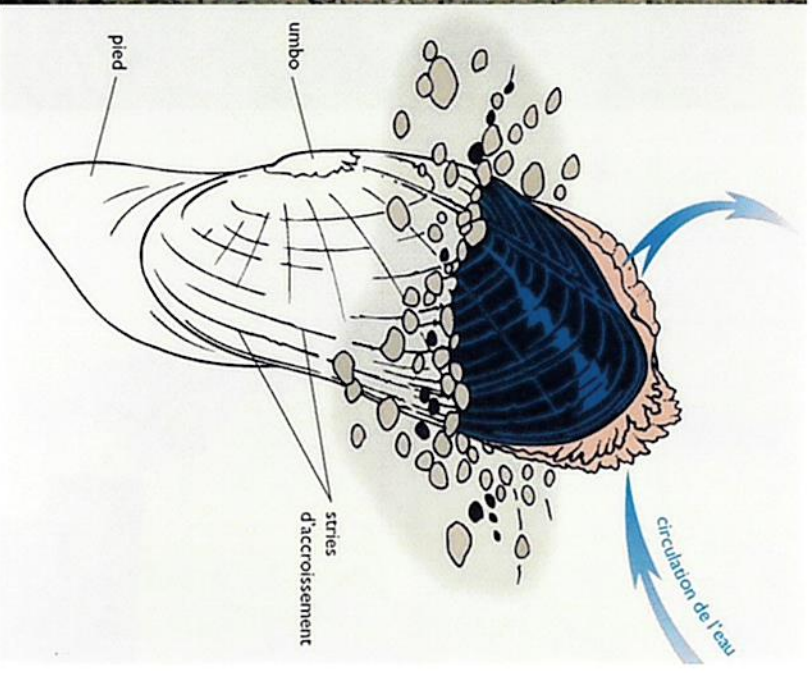
Moule d'eau douce

À risque

Obovarie olivâtre (G4 N2 S2)



Obovarie olivâtre. © Annie Paquet



# Groupes espèces en situation précaire en Mauricie

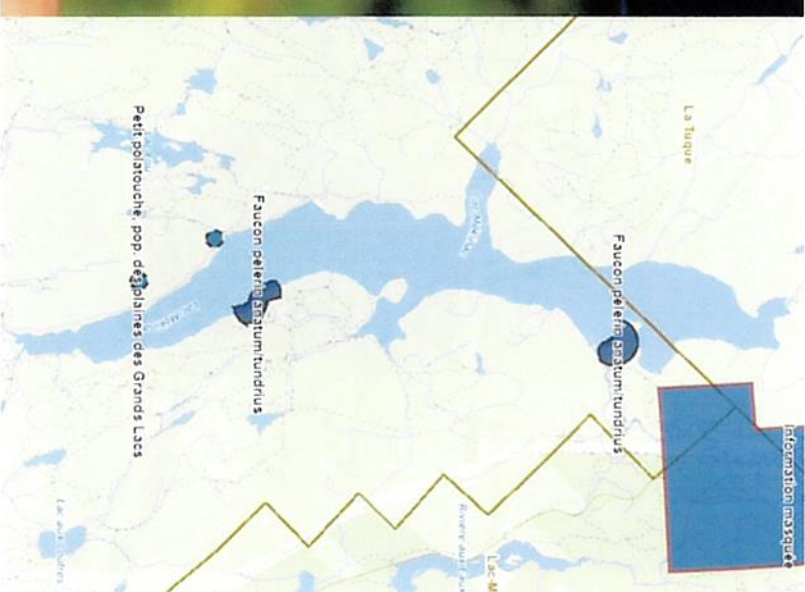
**23 %**

Oiseau

## À risque modéré

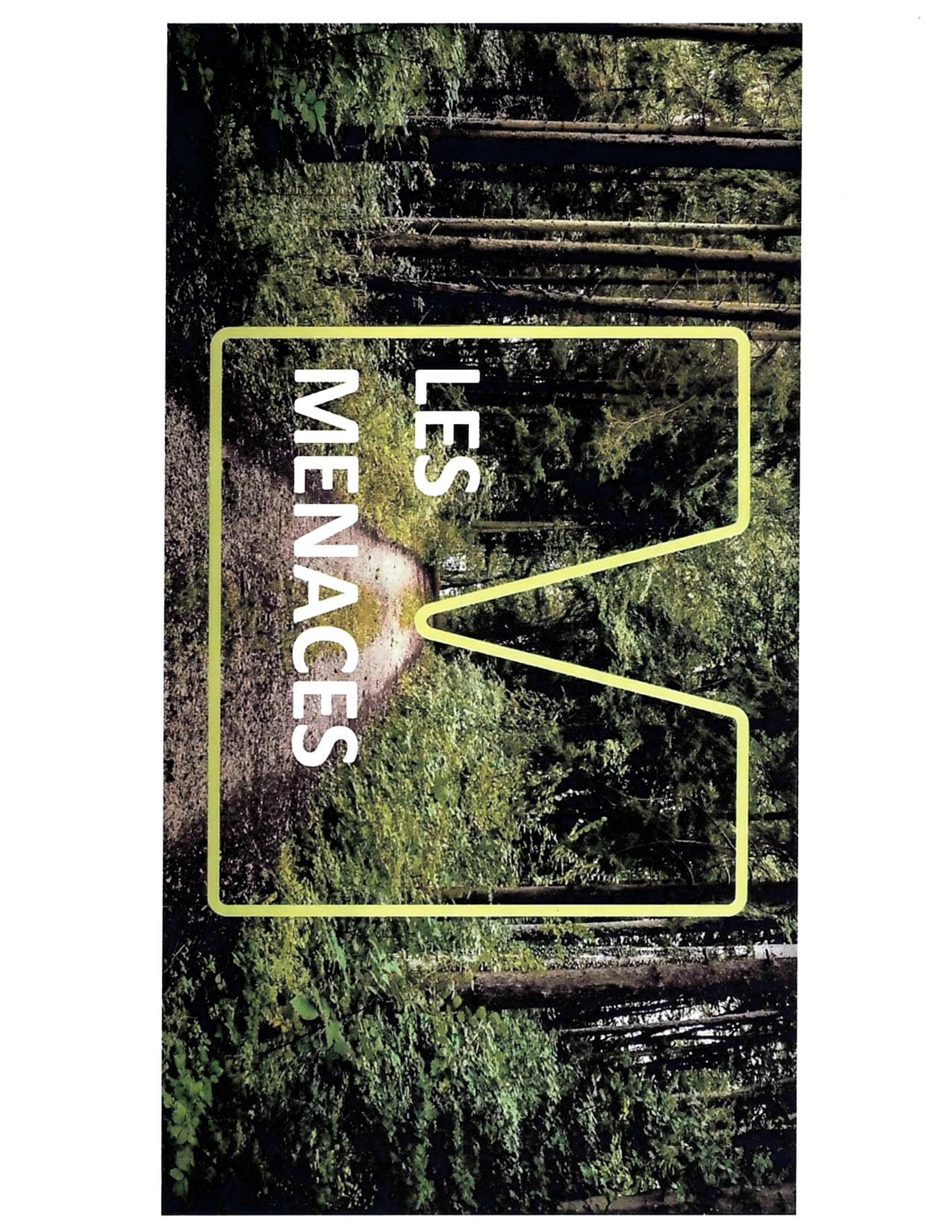
Faucon pèlerin (G4 T3 S3)

Habitat légalement protégé au lac Mékinac



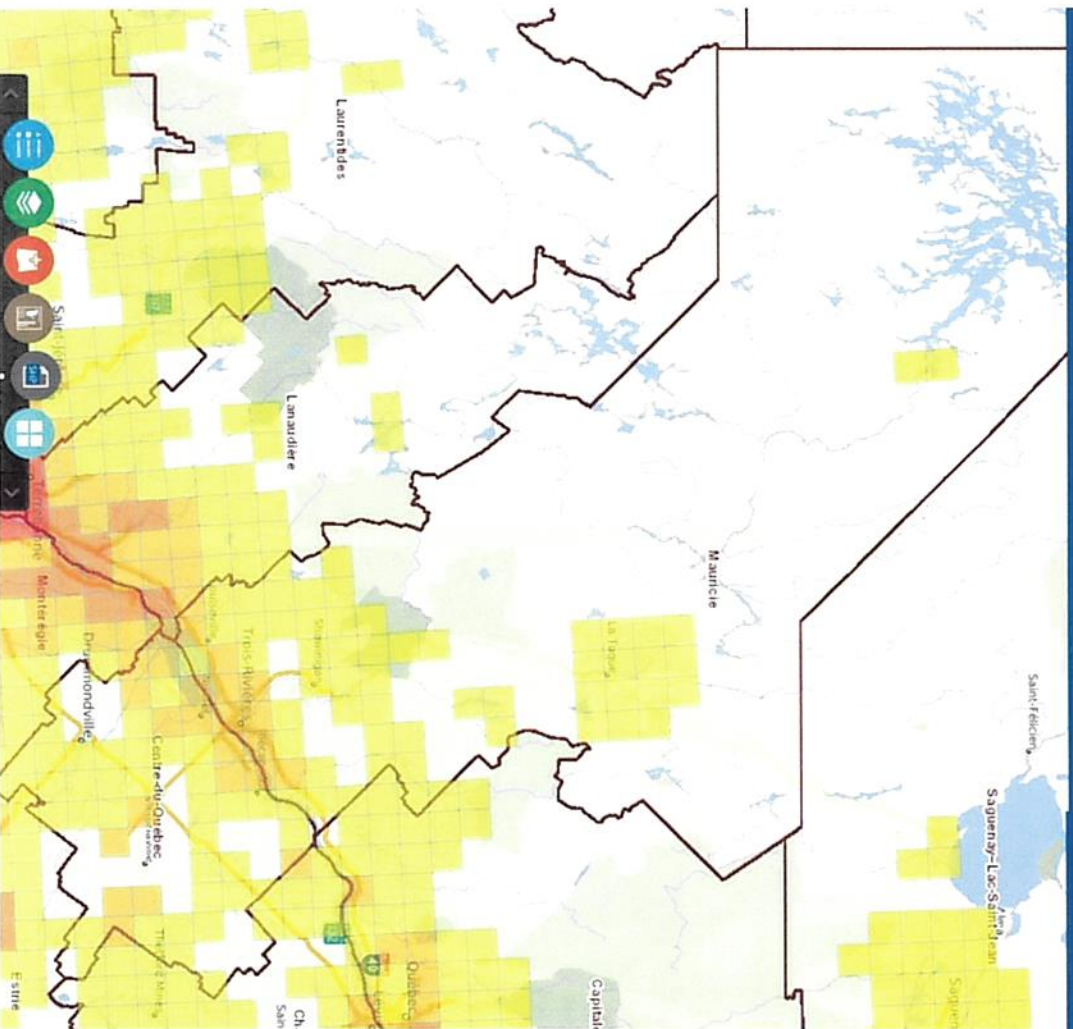
Faucon pèlerin © Donald Lapointe



A photograph of a dense forest with tall, thin trees and a path leading into the distance. A large, yellow speech bubble is superimposed over the center of the image, containing the text 'LES MENACES'.

# LES MENACES





Centre de données sur le patrimoine  
naturel du Québec

# Les menaces

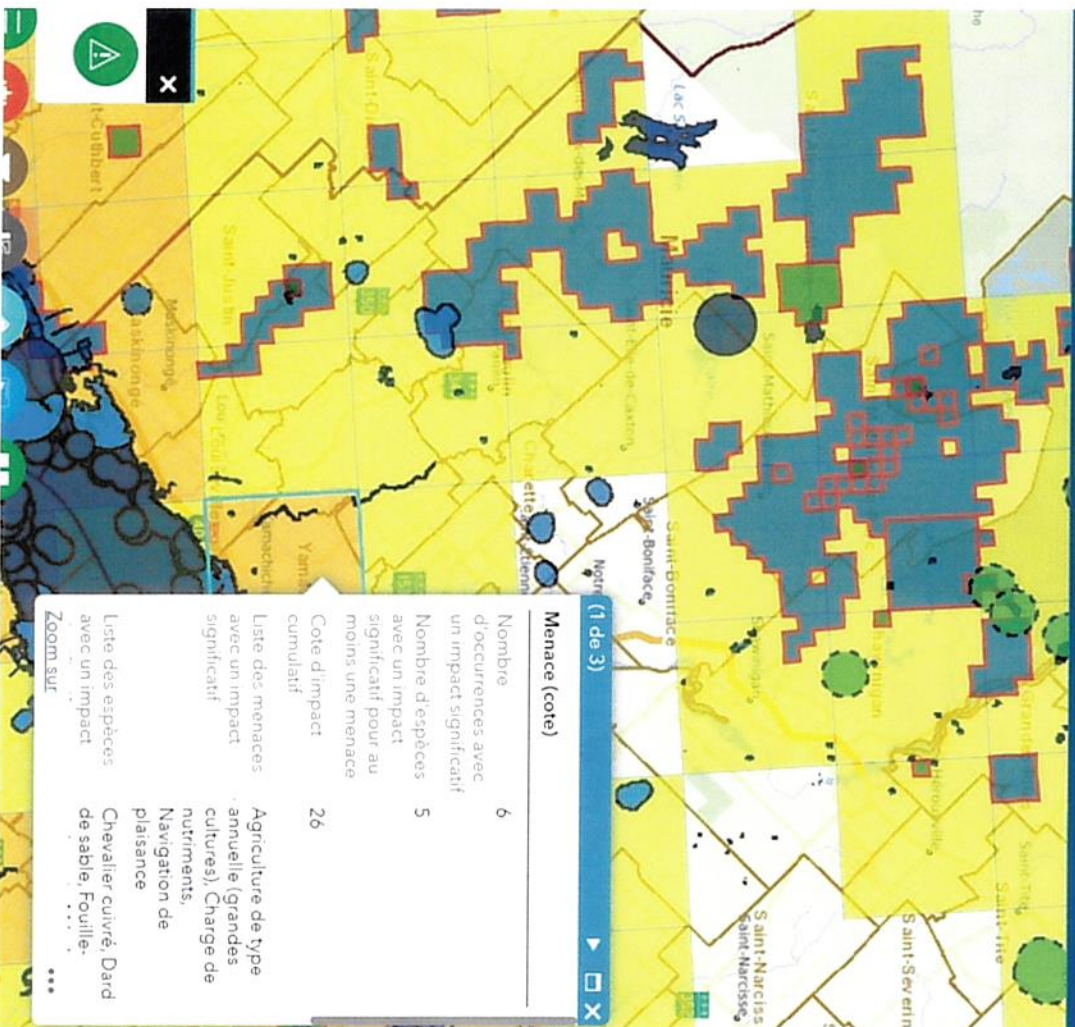
## Méthodologie

Approche intégrée de rétablissement

Cibler les priorités de conservation et les actions qui  
répondent à des enjeux pour plusieurs espèces.

Cote cumulative d'impact des menaces





Centre de données sur le patrimoine naturel du Québec

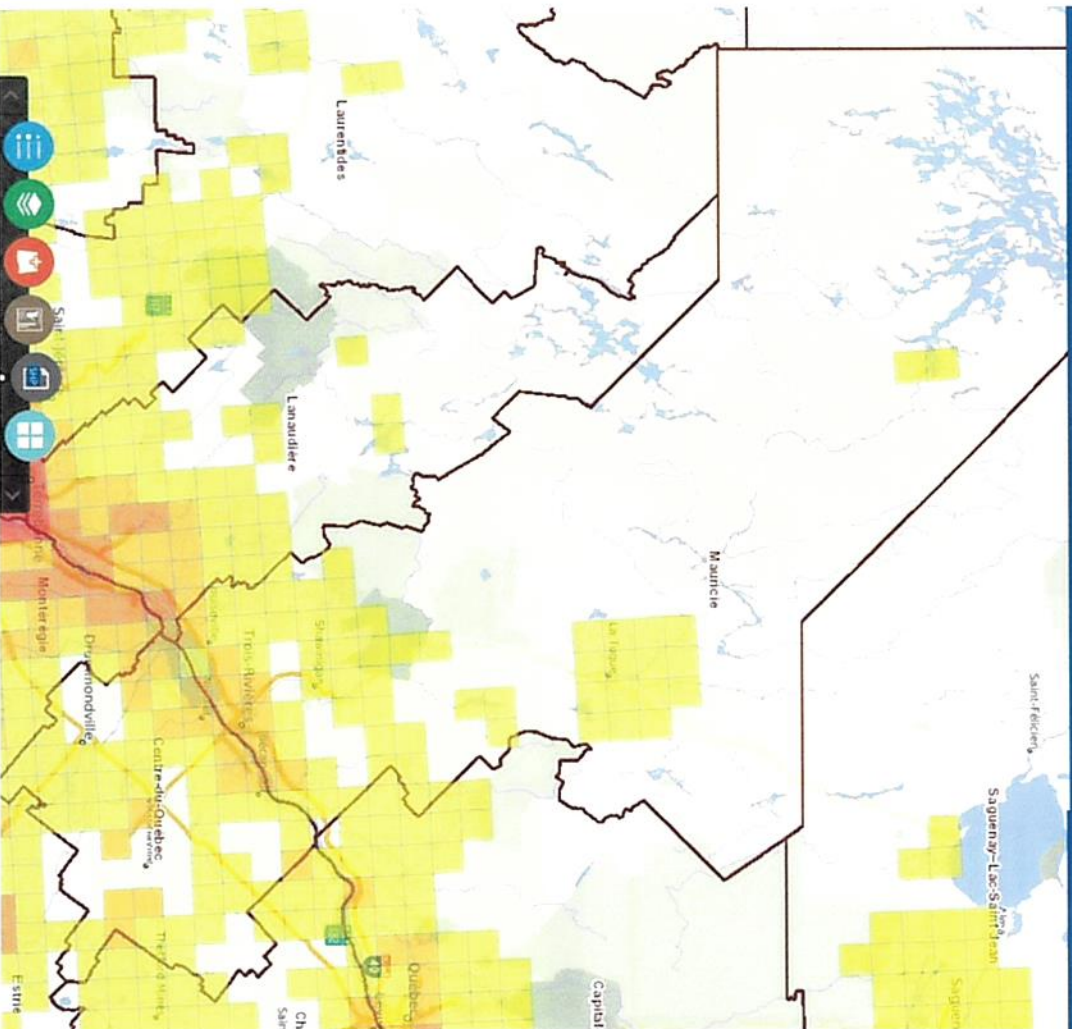
# Les menaces

## Exemple

Polygone à Yamachiche

5 espèces avec un impact significatif :

- Chevalier cuiré
- Dard de sable
- Fouille-roche gris
- Méné d'herbe
- Petit polatouche

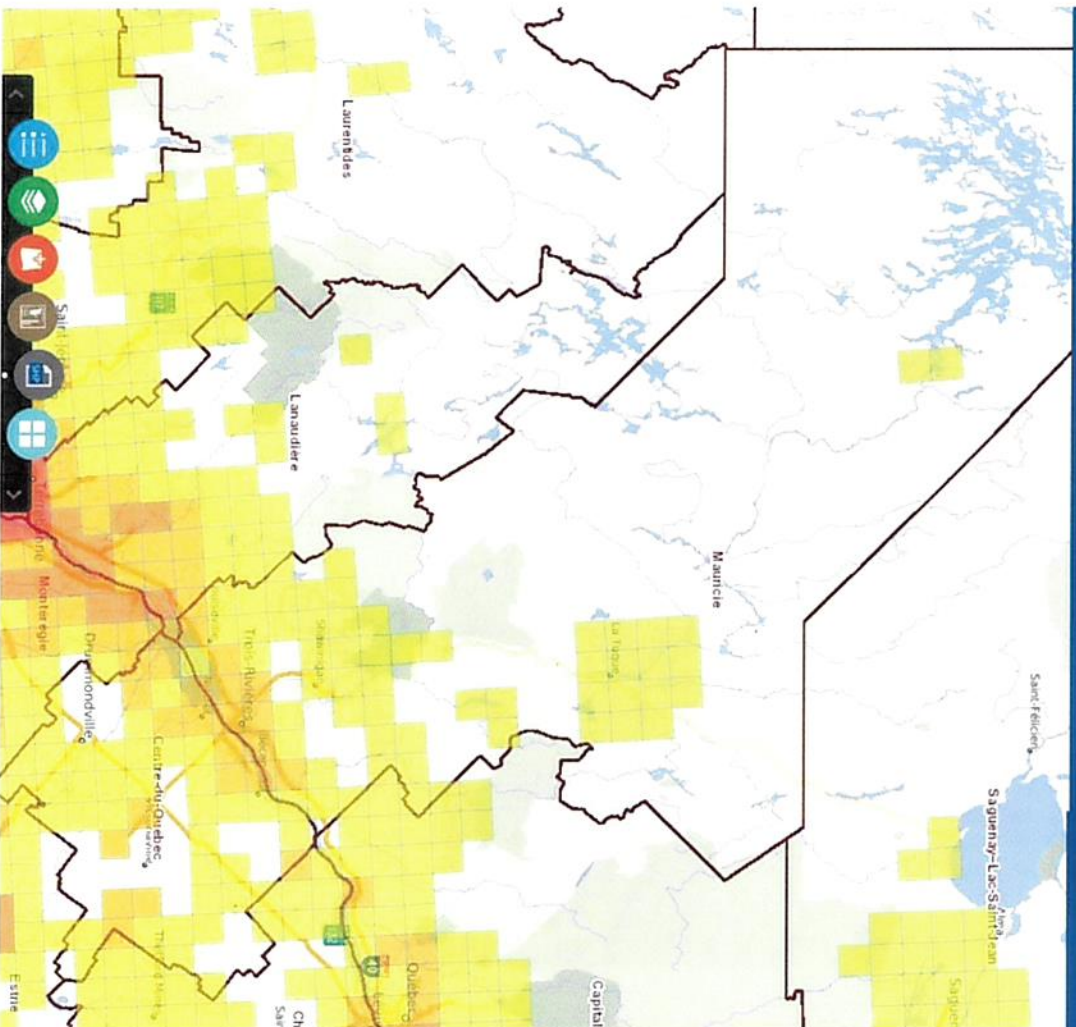


## Centre de données sur le patrimoine naturel du Québec

# Les menaces

1. Zones résidentielles et urbaines denses
2. Navigation de plaisance
3. Agriculture de type annuelle (grandes cultures)
4. Charge de nutriments
5. Retrait total du couvert forestier
6. Retrait partiel du couvert forestier
7. Régénération artificielle des peuplements
8. Carrières et sablières





Centre de données sur le patrimoine  
naturel du Québec

## Les menaces

Qu'est-ce qu'on fait ?

Reconnaître les besoins et cibler les pratiques qui  
ont le moins d'impact négatif.

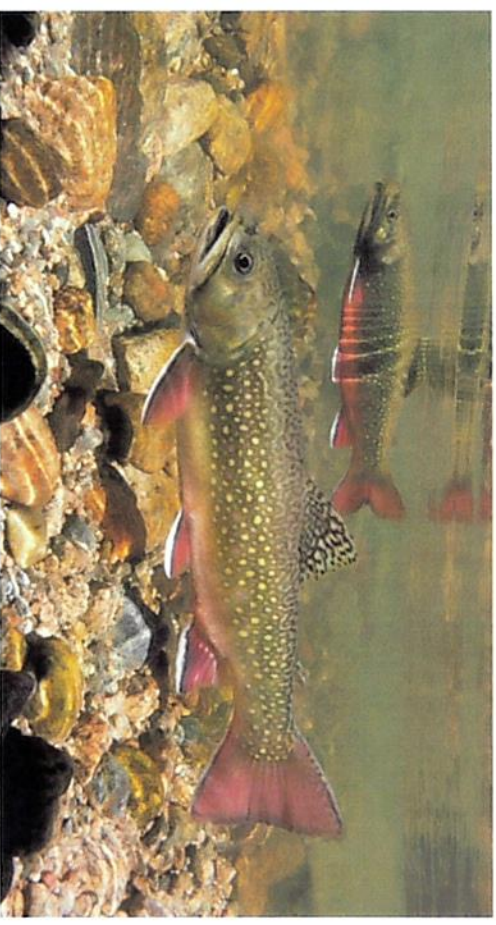
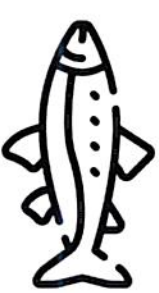
# Exemples

Tortue des bois



Planifier les changements de ponceaux en été, soit à un moment où les tortues sont moins propices à s'y retrouver. Voir le [Plan de rétablissement de la tortue des bois](#)

Omble de fontaine



Omble de fontaine © Charles G. Summers, Jr.

Planifier les travaux d'entretien de route pouvant occasionner de la sédimentation dans un cours d'eau en dehors de la période névralgique pour les frayères.

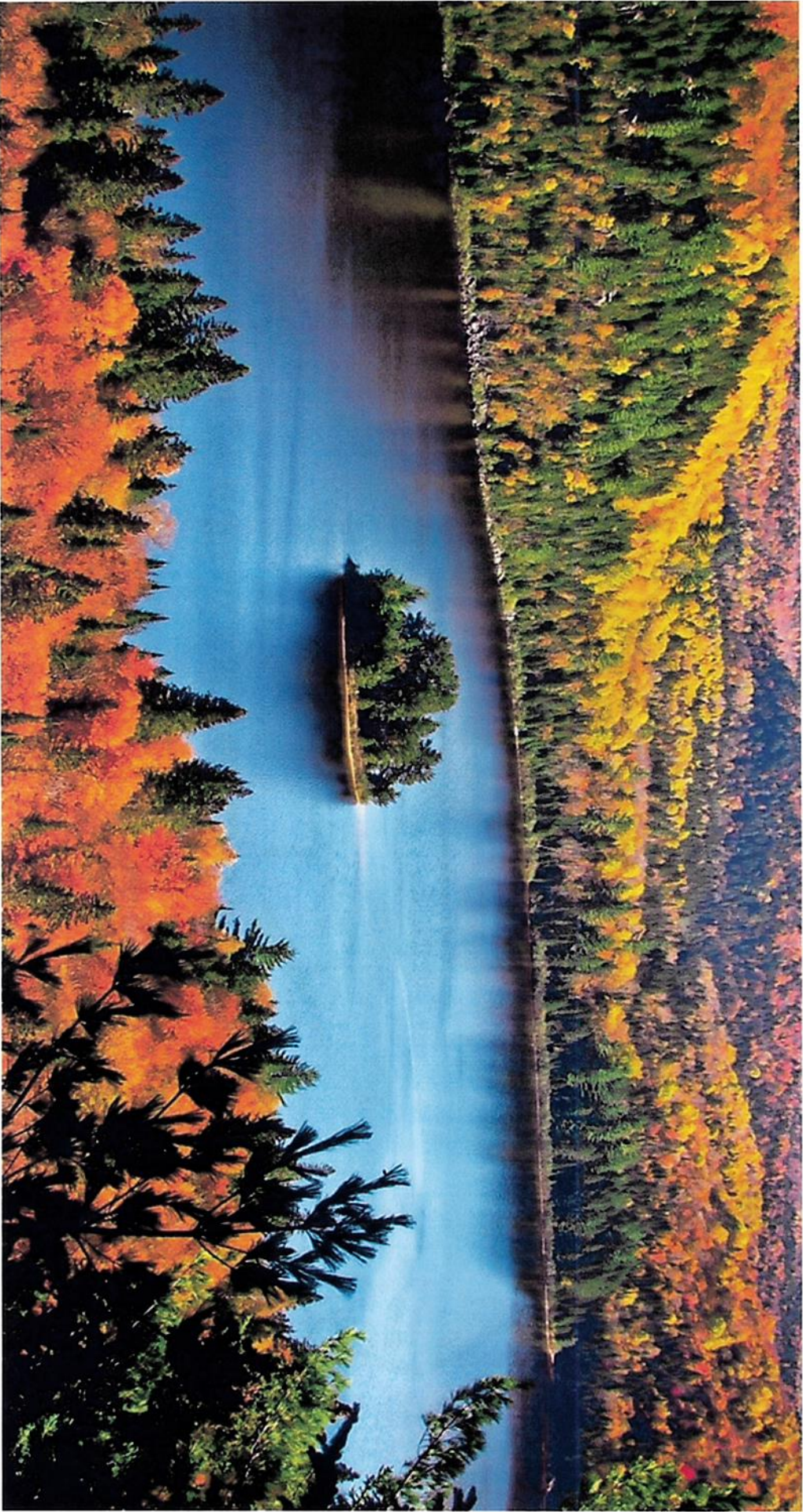


# Exemples

La mise en valeur de milieux naturels dans la construction d'un (éco)quartier











# Sources à consulter

La biodiversité au Québec : <https://www.environnement.gouv.qc.ca/biodiversite/inter.htm#:~:text=Qu'est%20ce%20que%20la,%C3%A9cologiques%20dont%20ils%20font%20partie>

Données sur les espèces en situation précaire : <https://www.quebec.ca/gouvernement/gouvernement-ouvert/transparence-performance/indicateurs-statistiques/donnees-especes-situation-precaire>

Centre de données sur le patrimoine naturel du Québec – carte interactive : <https://services-mdelc.maps.arcgis.com/apps/webappviewer/index.html?id=2d32025cact74712a8261b7d94a45ac2>

Espèces menacées ou vulnérables (loi du Québec) : <https://www.quebec.ca/agriculture-environnement-et-ressources-naturelles/faune/gestion-faune-habitats-fauniques/especes-fauniques-menacees-vulnerables/liste>

Espèces en péril (Loi du Canada) : <https://laws.justice.gc.ca/tra/lois/S-15.3/page-10.html#h-425427>

Atlas des oiseaux nicheurs : <https://www.atlas-oiseaux.qc.ca/>

Atlas des amphibiens et reptiles du Québec : <https://www.atlasamphibiensreptiles.qc.ca/wp/>

Chauves-souris aux abris : <https://chauve-souris.ca/>

Carapace – signalez une tortue : <https://carapace.ca/>

Réseau de suivi de la biodiversité du Québec : <https://www.environnement.gouv.qc.ca/biodiversite/reseau-suivi-biodiversite.pdf>

Carte des sites de protection des espèces menacées ou vulnérables : [https://mffp.gouv.qc.ca/wp-content/uploads/CA\\_sites\\_protection\\_especes\\_menacees\\_vulnerables.pdf](https://mffp.gouv.qc.ca/wp-content/uploads/CA_sites_protection_especes_menacees_vulnerables.pdf)

Mesures de protection particulières pour la flore et la faune en forêt publique : <https://mffp.gouv.qc.ca/les-forets/protection-milieu-forestier/mesures-protection-particulieres-flore-faune/>

Bilan annuel du CDPNQ 2022-2023 : <https://cdn-contenu.quebec.ca/cdn-contenu/faune/documents/precaire/bilan-CDPNQ-2022-2023.pdf>

Les plantes vasculaires en situation précaire au Québec : <https://www.environnement.gouv.qc.ca/biodiversite/especes-designees-susceptibles/plantes-vasculaires-situation-precaire.pdf>

