

LÉGENDE

Hébergement

1 - Auberge refuge du trappeur
2120, chemin St-François, 819-532-2600
www.refugedutrappeur.com

7 - Camping du Parc
950, chemin Principal, 819-532-2333
www.campingduparc.ca

2 - Auberge Saint-Mathieu du Lac
2081, chemin Principal, 819-532-3397
aubergestmathieudulac@cairair.com

8 - Camping Lac Bellemare
300, chemin du lac Bellemare, 819-532-1418
www.campinglacbellemare.com

3 - Cîtes, chambres, chalet Saint-Mathieu-du-Parc
660, chemin de l'Esker, 819-532-4062
www.gitechambrechaletstmathieuduparc.com

9 - Camp du Lac Vert
850, chemin de l'Esker, 819-532-3012
www.campdulacvert.net

4 - Cîte des érables
1160, chemin des érablières, 819-731-9704

10 - Camping Villa familiale des lacs
McLaren et Pratte
1000, chemin du lac McLaren, 819-805-1947
www.campingmclaren.com

5 - Cîte B & B du village
1901, chemin Principal, 819-532-4062

11 - Cîte Parc Mauricie B & B
2151, chemin Principal, 819-532-4519
www.gitecanada.com/giteparcmauriciebanib

6 - Au balcon Chez Juliette
1051, chemin du Lac (jodet), 819-532-1126

Alimentation

12 - Le Toit Rouge
1011, chemin St-François, 819-532-4199

15 - Cabane à sucre Saint-Mathieu-du-Parc
1421, chemin Principal, 819-532-4553

13 - Café Bistro du Village & Snack Bar chez Mélo
1901, chemin Principal, 819-532-4062

16 - Cabane à sucre La Chanterelle
1140, chemin Principal, 819-532-2021

14 - Des jardins Au bord de l'eau
1020 Chemin Principal

17 - Dépanneur A Langlois
1921, chemin Principal, 819-532-2303

Activités touristiques

18 - Duché de Biolline
1480, chemin Principal, 819-532-1755
www.biolline.org

25 - Artisanat Mass'Art
563 Chemin Déziel

19 - Vélo de Montagne Mauricie

26 - L'Expérience du coureur des bois
1320, chemin Saint-Joseph, 819-532-2066

20 - Fondation l'Art de Vivre
13, chemin de l'Infinité, 819-532-3328

27 - Massothérapie Chantal Ménard
819-532-3346

21 - Institut de santé Immunicas
2103, chemin St-Edouard

28 - Musée de la Faune & Site Amérindien Mokotakan
2120, chemin St-François, 819-532-2600
www.refugedutrappeur.com

22 - La maisonnée (ouvrir)
1791, chemin Principal, 819-532-1173

29 - Maison La Tradition
1210, chemin Principal, 819-532-2641

23 - La petite Place des Arts
1781, chemin Principal, 819-532-1171

24 - Massothérapie Au cœur de l'être
819-532-2666

30 - Mont SM
201, chemin du Canton, 819-534-3384
www.montsm.com

Pares et sites d'intérêt

31 - Terrain municipal des loisirs

36 - Bibliothèque Micheline H. Gélinas et centre d'accès communautaire internet
600, chemin de l'Esker, 819-299-3830, poste 3020

32 - Parc André-Grondines

37 - Parc national de la Mauricie

33 - Parc des Ancêtres

38 - Parc récréoforestier

34 - Édifice municipal et service d'incendie
561, chemin Déziel, 819-299-3830

39 - Pont couvert

35 - Poste Canada
600, chemin de l'Esker, 819-532-2552

40 - École Alternative de la Tortue-des-Bois
1890, chemin Principal, 819-536-3055



Informations pertinentes

Info santé : 8-1-1

CLSC du Centre de la Mauricie :
819-539-8371

Urgences (Police, incendie,
ambulance) : 9-1-1

Centre antipoison : 1 800 463-5060

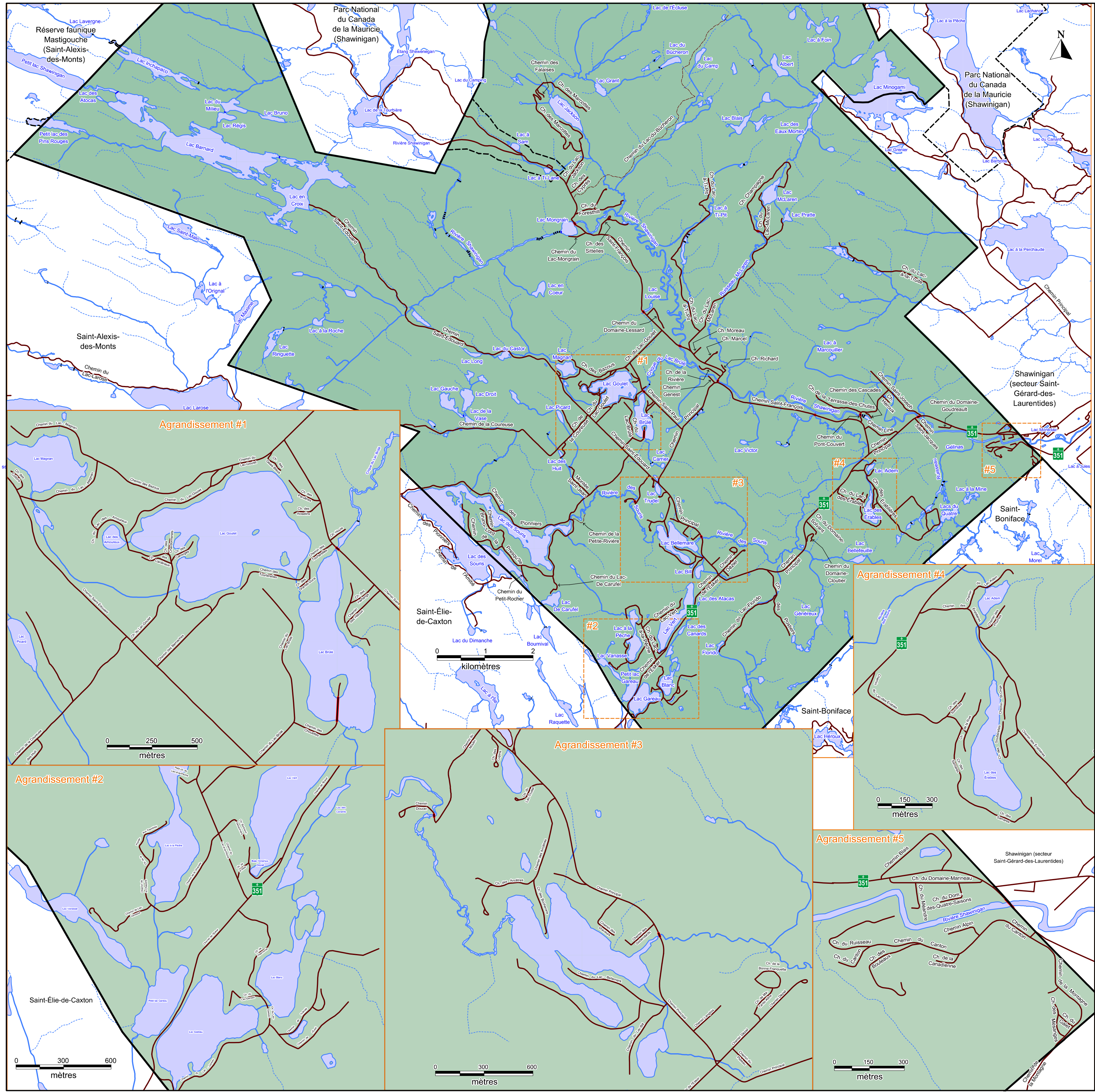
État des routes : 819-370-2363



Crédit photo: Gilles Duguay



Crédit photo: Pier-Olivier Boudreault



Une nature incontournable!



Municipalité de Saint-Mathieu-du-Parc

561, chemin Déziel
Saint-Mathieu-du-Parc
(Québec) Canada G0X 1N0

Téléphone: 819-299-3830
Télécopieur: 819-532-2415

www.saint-mathieu-du-parc.ca



Bienvenue à
Saint-Mathieu-du-Parc!

